



EL PLANO DEL SILENCIO

La Arquitectura de la Energía Pura:
Kinki Studio Taihang Power Enhancer.

* Desarrollado en colaboración por Vinshine Audio e Ivan Liu (Kinki Studio).





El Fenómeno

¿Por qué su sistema perfecto suena peor durante el día? No es su equipo, es la red eléctrica.

El Problema

La Distorsión Armónica. Electrodomésticos y zonas industriales inyectan ruido electromagnético (EMI) y fluctuaciones en la red, corrompiendo la onda sinusoidal.

El Resultado

Dinámica comprimida, agudos borrosos y fatiga auditiva impredecible.

El Dilema de la Dinámica

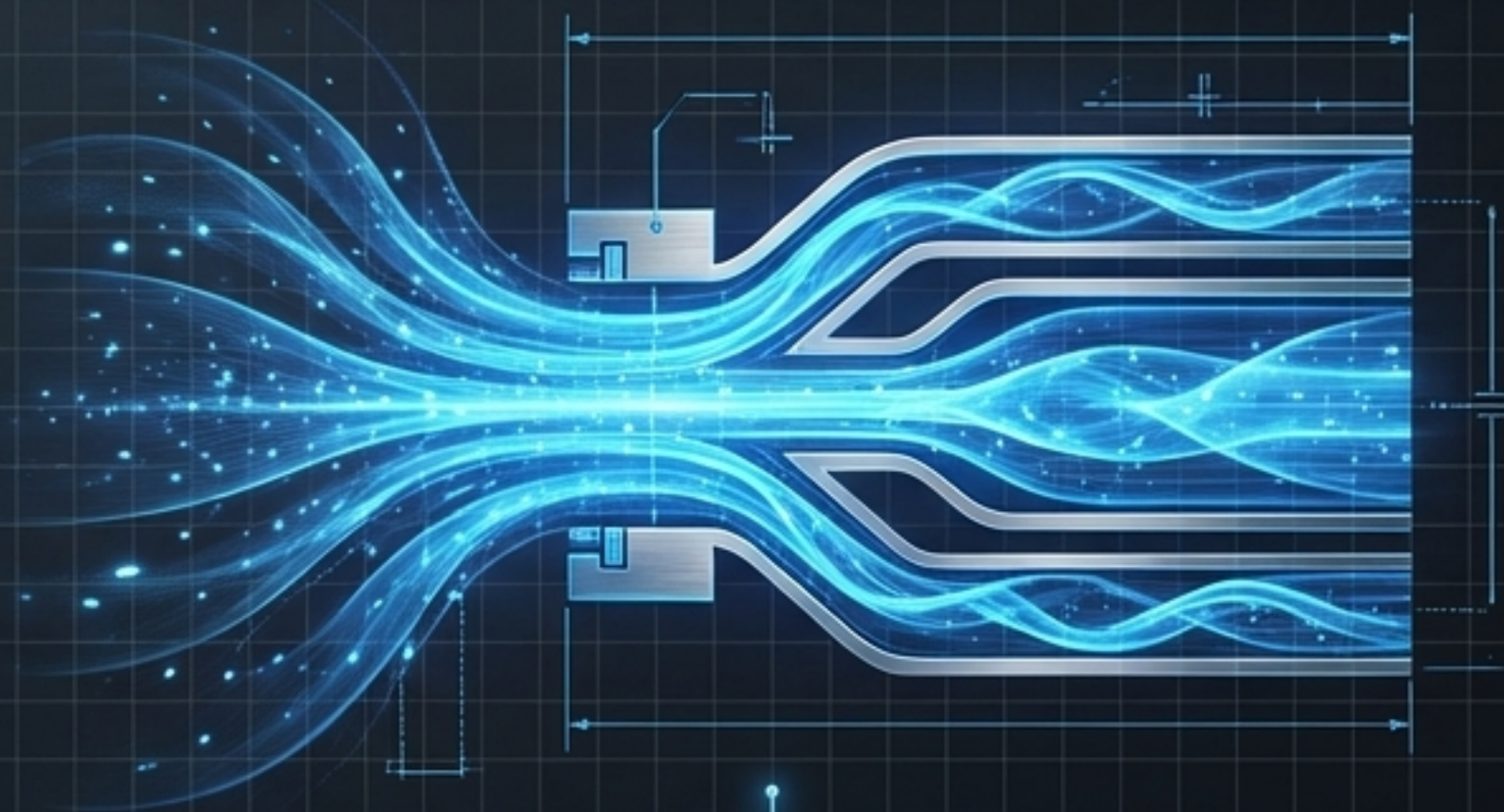
Acondicionadores Tradicionales (Filtrado Pasivo)



Mecanismo:
Filtros pasivos que estrangulan la corriente.

Impacto Sónico:
Compresión de graves, pérdida de velocidad dinámica y un sonido ahogado.

Taihang Power Enhancer (Expansión Simétrica)



Mecanismo:
Inyección activa y simétrica a través de inductores duales de alta capacidad.

Impacto Sónico:
Dinámica sin restricciones, graves tensos y entrega de potencia instantánea en picos musicales.

Energía Pura al Servicio del Sonido Perfecto.

La Filosofía

Diseñado sin compromisos para filtrar interferencias, estabilizar el voltaje y entregar la plataforma de energía más limpia posible, revelando la verdadera profundidad de sus grabaciones sin sacrificar un ápice de dinámica.



Energy Purification Pipeline



El resultado: Distorsión Armónica Total (THD) reducida a un asombroso 0.06%.



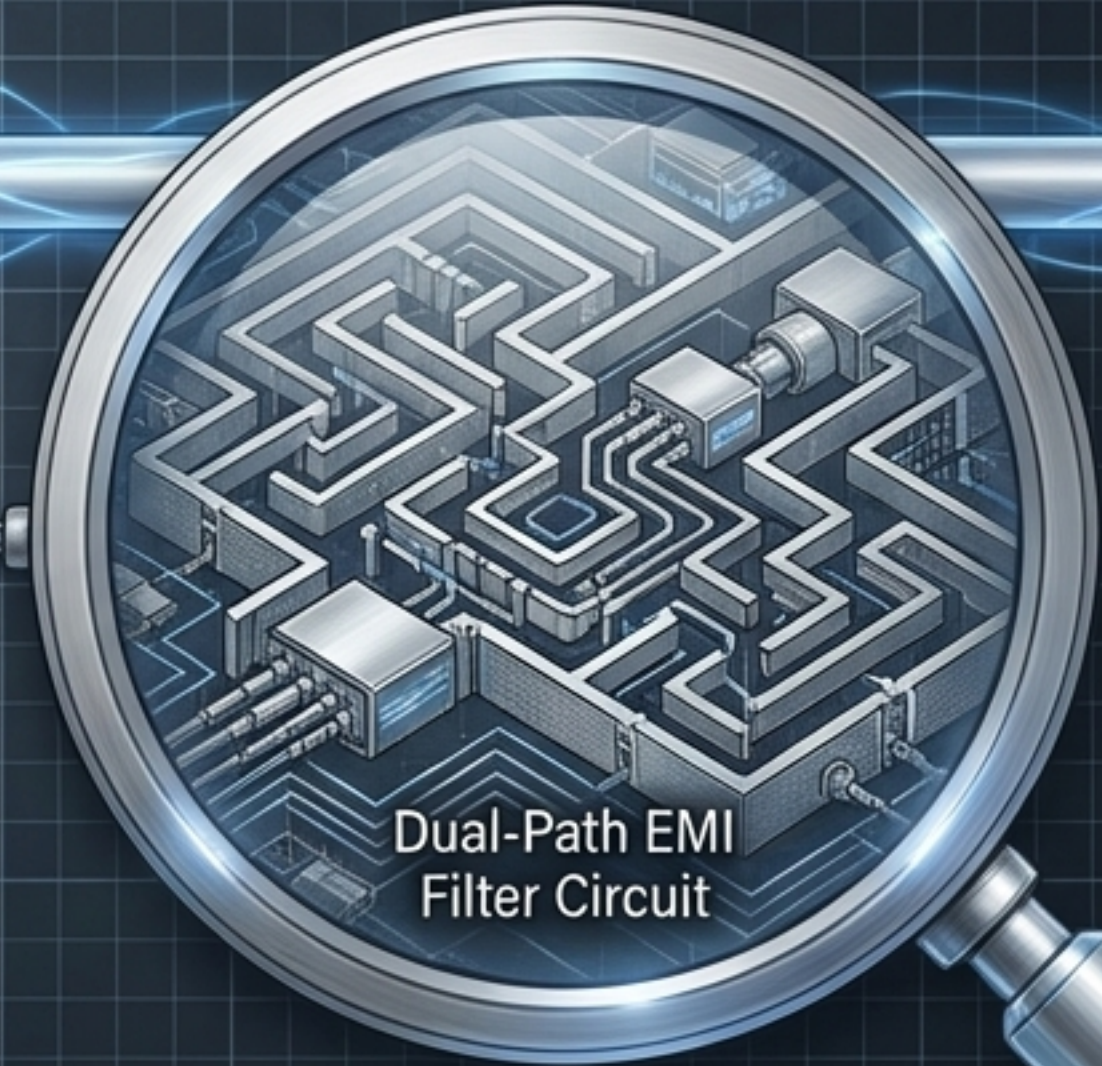
Erradicación del Zumbido - Matriz DC

Las redes domésticas contienen pequeñas cantidades de corriente continua que provocan zumbidos mecánicos en los amplificadores. La matriz masiva del Taihang absorbe este DC antes de que alcance su equipo.

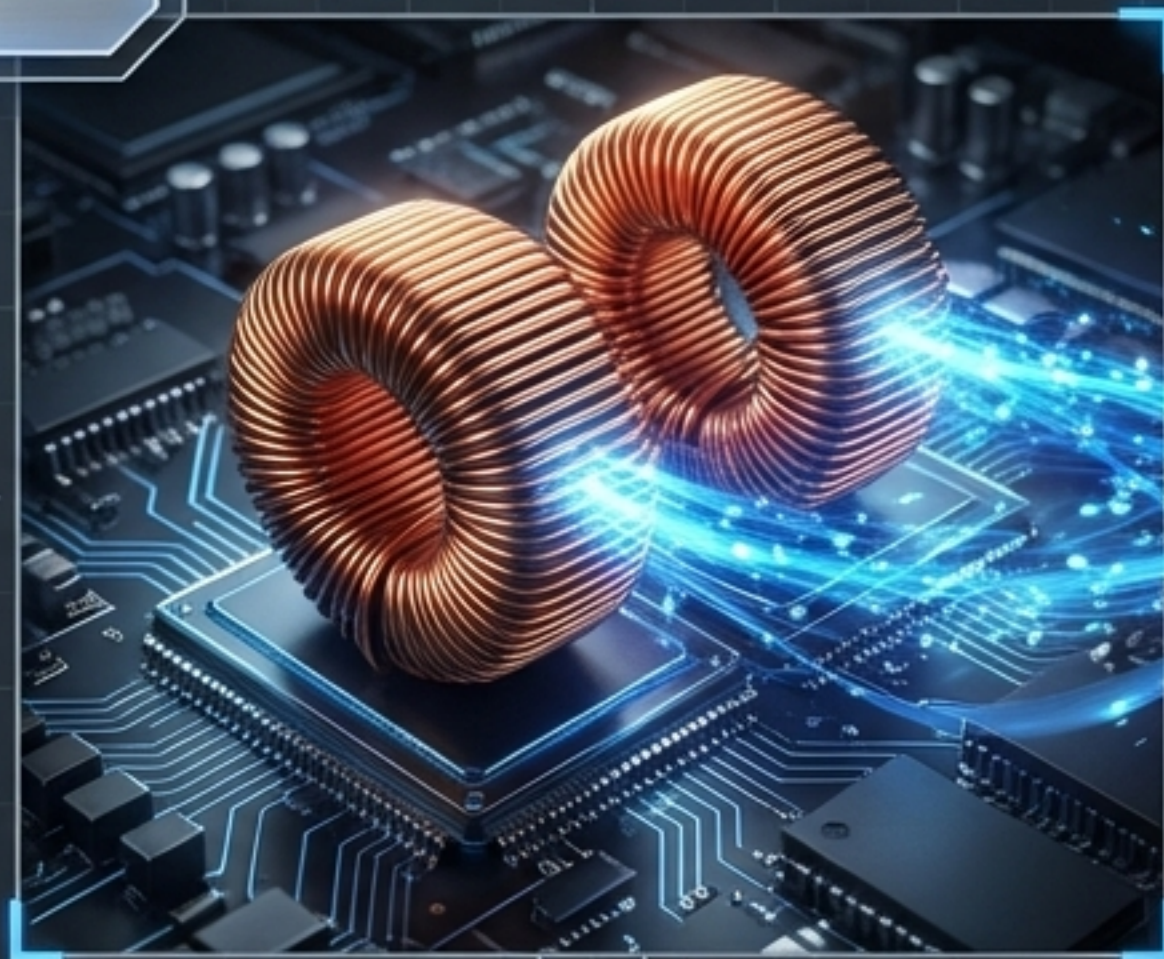
AC

Silencio Absoluto - Filtro EMI

Una topología de doble vía que elimina la niebla electromagnética, garantizando un fondo sonoro completamente negro de donde emergen los microdetalles.



El Corazón Dinámico: Circuito de Expansión Simétrica.



Alta Velocidad

Dos grandes inductores en la placa principal actúan como una reserva de energía de ultra alta velocidad.

Respuesta a Picos

Cuando la orquesta ataca o el bajo cae, el circuito inyecta potencia masiva de forma instantánea (hasta 80A pico), garantizando que su etapa de potencia nunca se quede sin respiración.

Canal Izquierdo

Canal Derecho

**Separación Absoluta:
Diseño Interno
Dual Mono Real**

Transformadores: Doble transformador toroidal independiente para cada canal.

Reserva Masiva: Un banco colosal de 60 condensadores Nichicon (30 unidades de 3300 μ F por lado) para una estabilidad inquebrantable.

Zona Digital:

2 salidas independientes recomendadas para DACs, Streamers y reproductores.



Zona Analógica:

2 salidas independientes para preamplificadores y etapas de potencia.

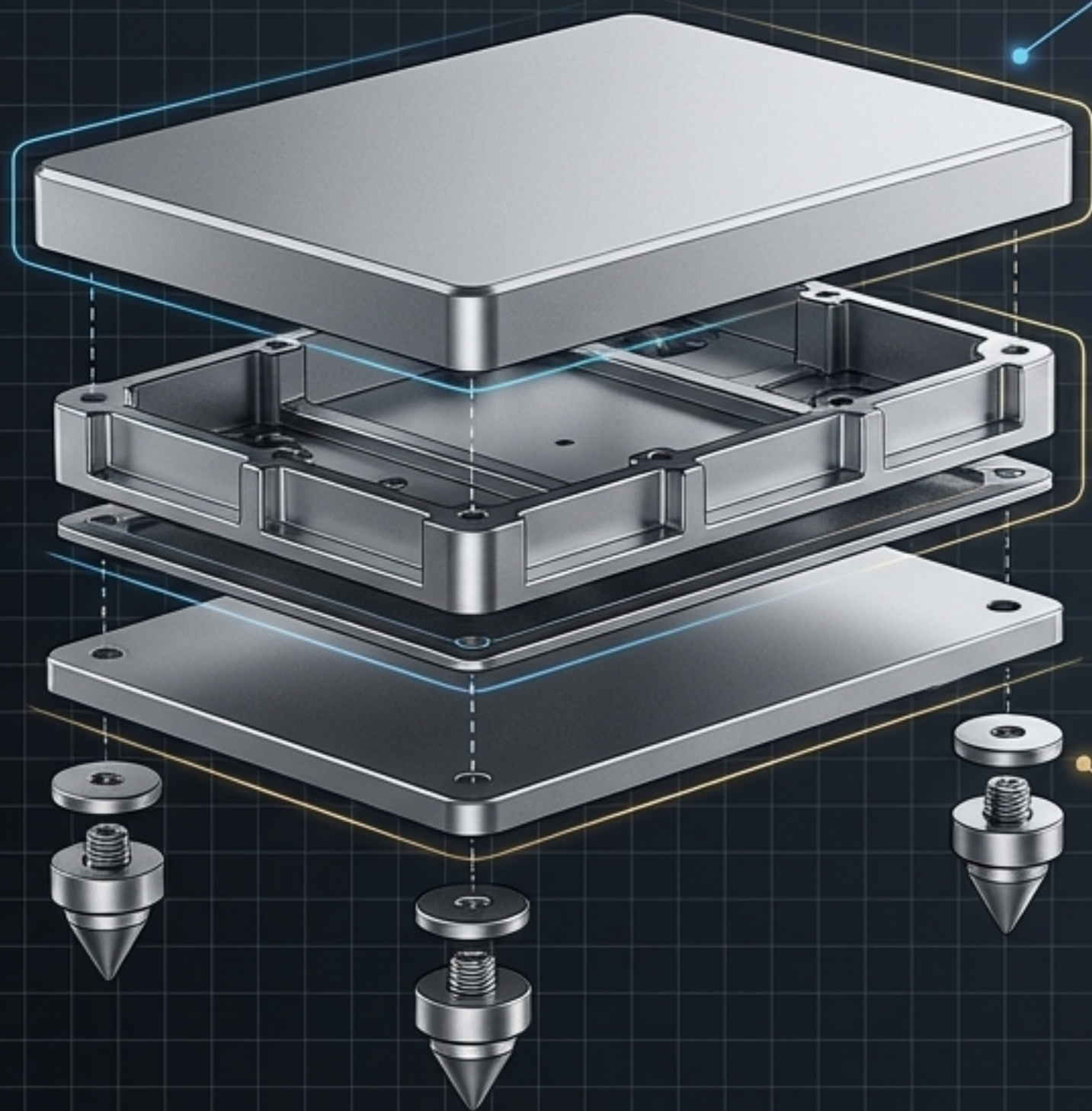
Prevención Cruzada

60A totales (15A por toma). Grupos aislados para evitar que el ruido digital contamine la señal analógica.

Conexión Pura

Cableado interno de cobre monocristal (Furutech UPOCC) y conectores con tratamiento criogénico absoluto a $-196\text{ }^{\circ}\text{C}$ para máxima conductividad eléctrica.

Estabilidad Mecánica de Grado Aeroespacial.



El Chasis

Aleación rígida de titanio y aluminio con acabado anodizado gris hierro. Actúa como un escudo contra interferencias externas. (9.8 kg de masa pura).

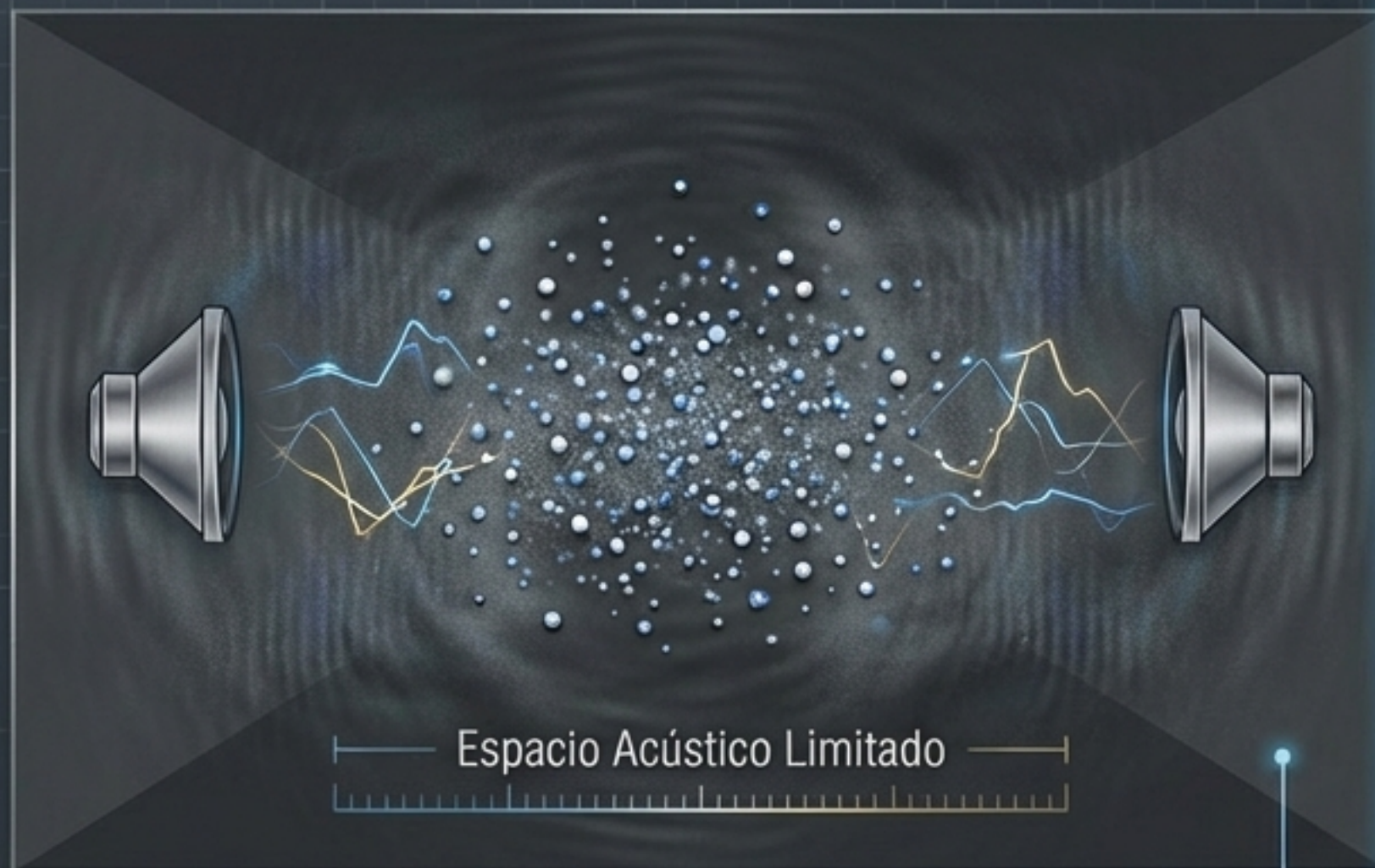
Amortiguación Dual

Sistema de doble capa que protege los delicados circuitos internos del ruido microfónico inducido por vibraciones.

Pies de Desacople

Spikes metálicos ajustables para un nivelado perfecto y drenaje de resonancias mecánicas.

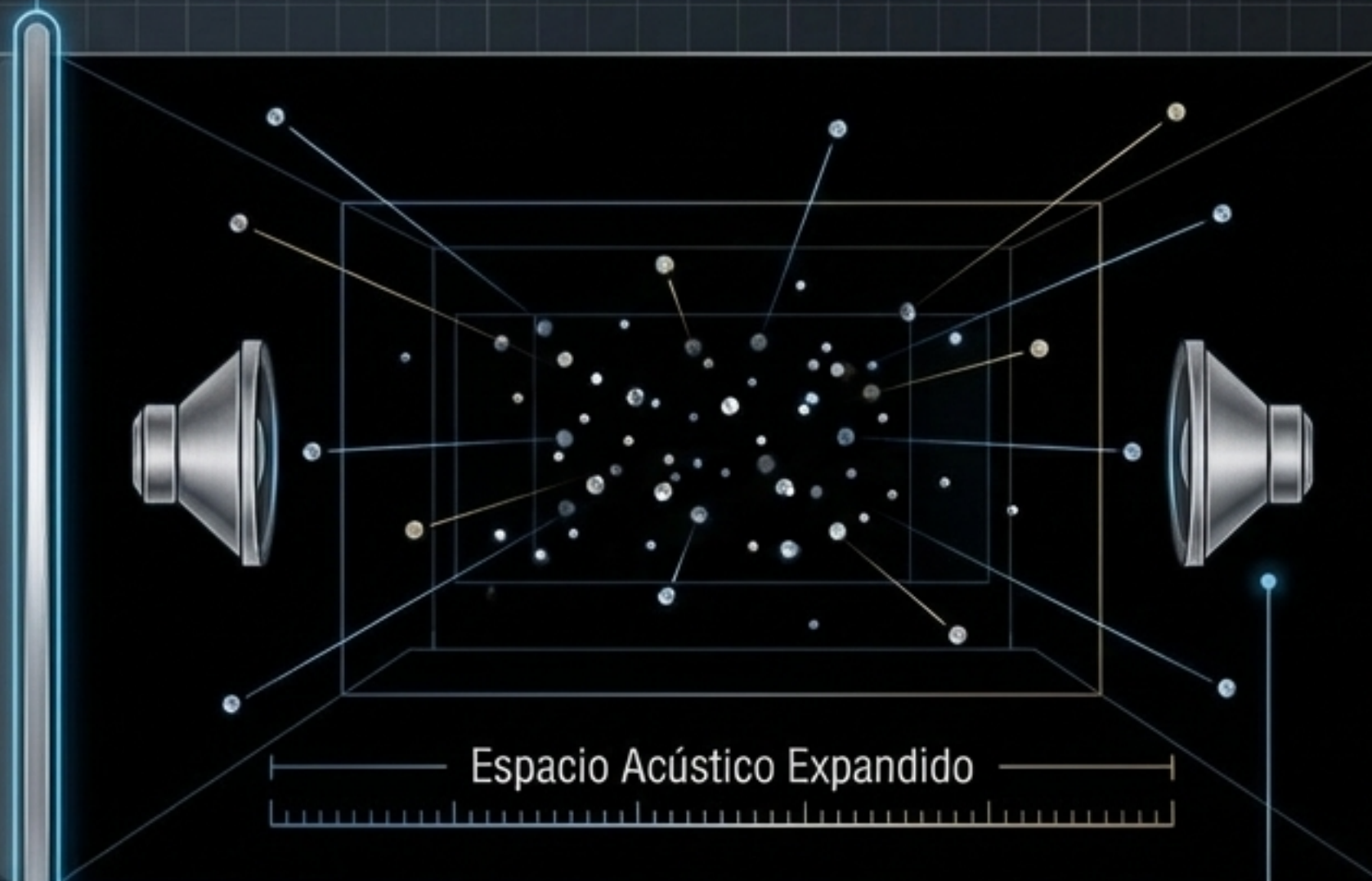
Sin Taihang



Fondo Negro

El ruido se desvanece, revelando un silencio absoluto entre notas.

Con Taihang



Aislamiento Espacial

La escena sonora se expande en anchura y profundidad. Texturas limpias y tridimensionales con una focalización instrumental holográfica.

Feature Mapping Matrix

“La música suena igual todo el día...
como si fuera sábado por la noche.”

(L. Rios)

Estabilización de voltaje y
Filtro EMI Dual.



“Más silencio entre notas, mayor
continuidad musical.”

(Julio Villa)

Matriz de absorción DC y
Tratamiento Criogénico.



“El equipo va más suelto, la música
fluye mejor sin nada forzado.”

(Fernando Reus)

Circuito de Expansión Simétrica
(entrega rápida de corriente).



Pureza sin Restricción: La Paradoja Resuelta.

Silencio Absoluto
(0.06% THD)




Velocidad Explosiva
(60A Corriente)

Históricamente, los audiófilos tenían que elegir: proteger su sistema con filtros y perder dinámica, o enchufar directo a la pared y sufrir el ruido de la red. El Taihang rompe este compromiso. Combina el silencio insondable de una bóveda aislada con la velocidad explosiva de una conexión directa a la red.

Especificaciones Técnicas de Referencia

| | |
|-------------------|--|
| Potencia y Salida | 60 A nominal (80 A pico) 8800 VA 15 A por toma. |
| Arquitectura | Dual Mono 30× Condensadores Nichicon 3300 μ F por canal. |
| Pureza | 0.06% THD Rango de procesamiento: 10 Hz – 1 MHz. |
| Construcción | Aleación titanio-aluminio 9.8 kg 316 × 312 × 110 mm. |
| Entrada | 100 - 250VAC, 50/60Hz (Compatibilidad global). |



A stack of two silver audio components, likely a DAC and amplifier, sits on a dark wood coffee table with a glass top. The room is elegantly furnished with a fireplace, a chair, and a sofa. The lighting is soft and warm, creating a sophisticated atmosphere.

La base de todo gran sistema
es la energía que lo alimenta.

Retire el velo eléctrico. Proteja su inversión.
Descubra la verdadera esencia de sus grabaciones.

Kinki Studio x Vinshine Audio.