

# Garlubidor Oceanus: La Verdad en la Amplificación

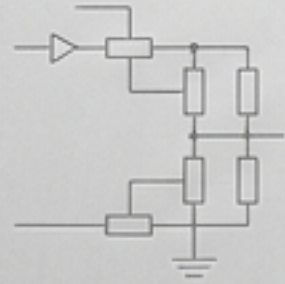
Ingeniería honesta, arquitectura balanceada y control musical absoluto.



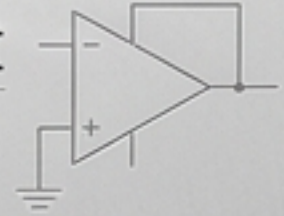
GARLUBIDOR | Etapa de Potencia Estéreo

# El ADN Compartido

La validación de un pedigrí técnico innegable.



Precisión R2R.  
Matriz de resistencias de ultra-baja tolerancia.



Topología Balanceada.  
Cero ruido, máximo control.

**DENAFRIPS**

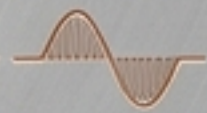
La Revolución del  
Audio Digital  
(Arquitectura R2R).

**GARLUBIDOR**

Potencia y Control  
Analógico  
(Arquitectura Balanceada)

Un mismo criterio  
técnico, dos identidades  
visuales.  
  
La música como punto  
de partida y la ingeniería  
como único medio.

Fidelidad Absoluta



Integridad de Señal



# La Filosofía Oceanus: Sin Fuegos Artificiales

## 01. Principios Clásicos

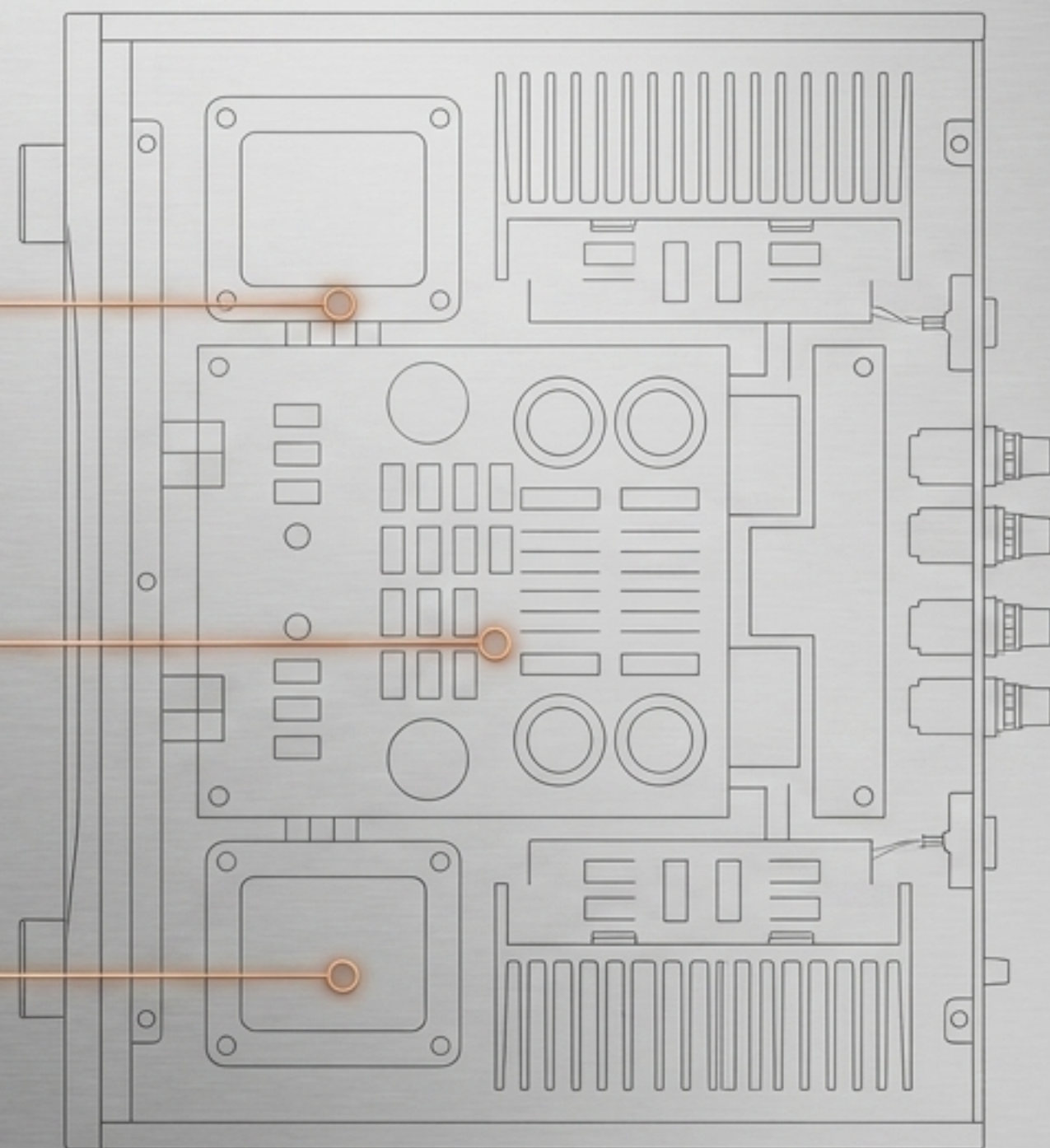
Diseño ejecutado bajo los principios clásicos de la alta fidelidad, donde el sonido prima sobre el marketing.

## 02. Cero Artificios

Diseñado para amplificar con autoridad, preservar la señal original y dejar que la música respire naturalmente.

## 03. Inversión Real

Una etapa seria, honesta y bien planteada que no promete milagros, sino rendimiento acústico verificable.



# Diseño Exterior: Minimalismo con Propósito



- 1 Chasis de Aluminio Cepillado:**  
Formato compacto (346 x 330 x 117 mm) diseñado para integrarse perfectamente en racks estándar.
- 2 Panel Frontal Limpio:**  
Sin menús ni complicaciones. Un único botón de standby e indicadores LED.
- 3 Disipación Térmica Integrada:**  
Rejillas superiores optimizadas para mantener la estabilidad térmica del circuito.

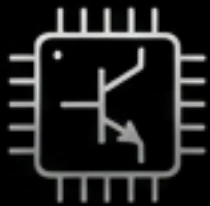
Conectar, encender y disfrutar. Como debe ser.

# Anatomía de la Potencia



## Topología Bridged (Puente)

Arquitectura estéreo totalmente balanceada desde la entrada hasta la salida para un control absoluto y menor ruido.



## Transistores SANKEN

Músculo real y fiabilidad japonesa importada para una entrega de corriente impecable.



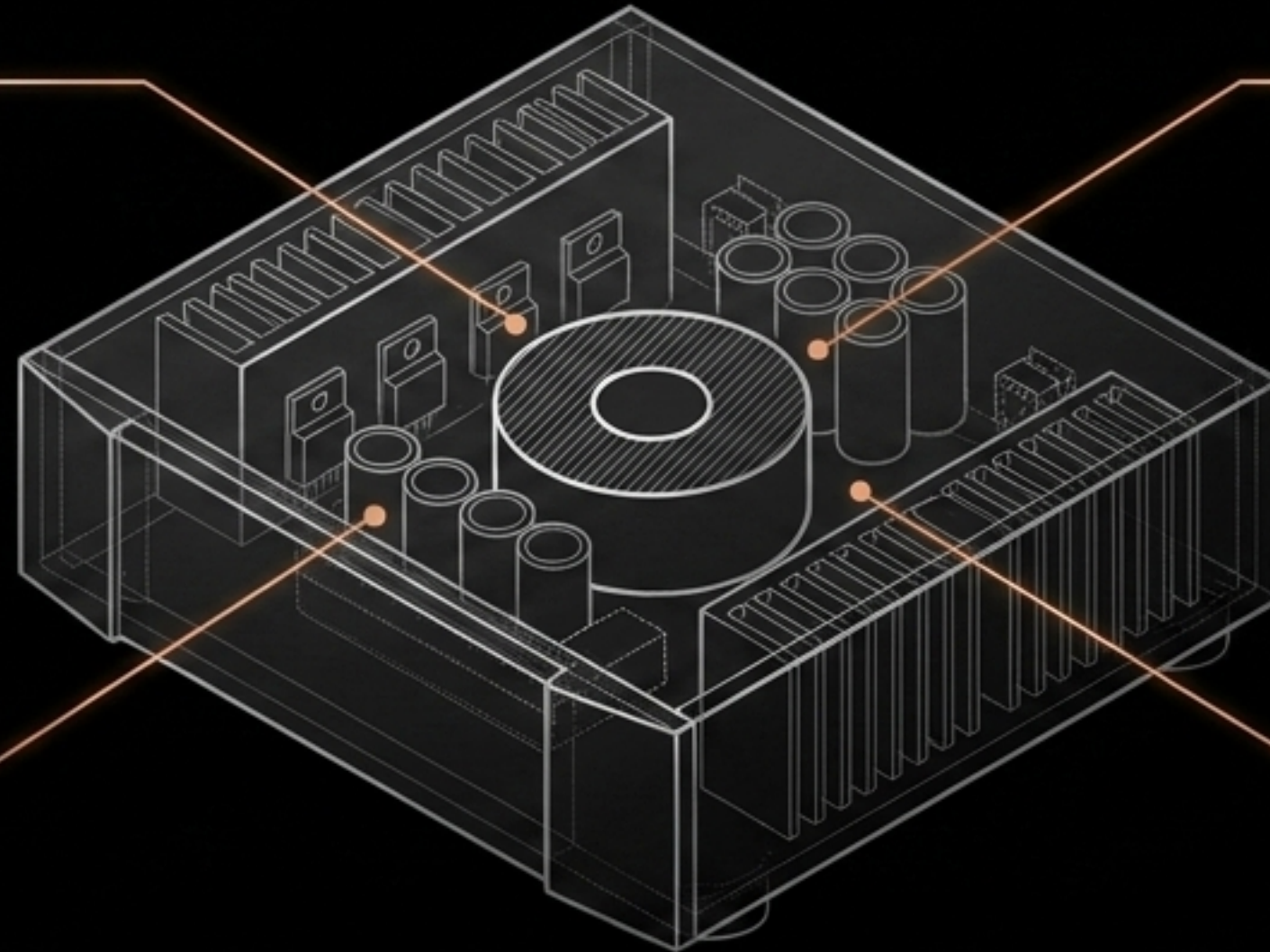
## Transformador Toroidal

Diseño de ultra-bajo ruido que garantiza una fuente de alimentación limpia y estable.

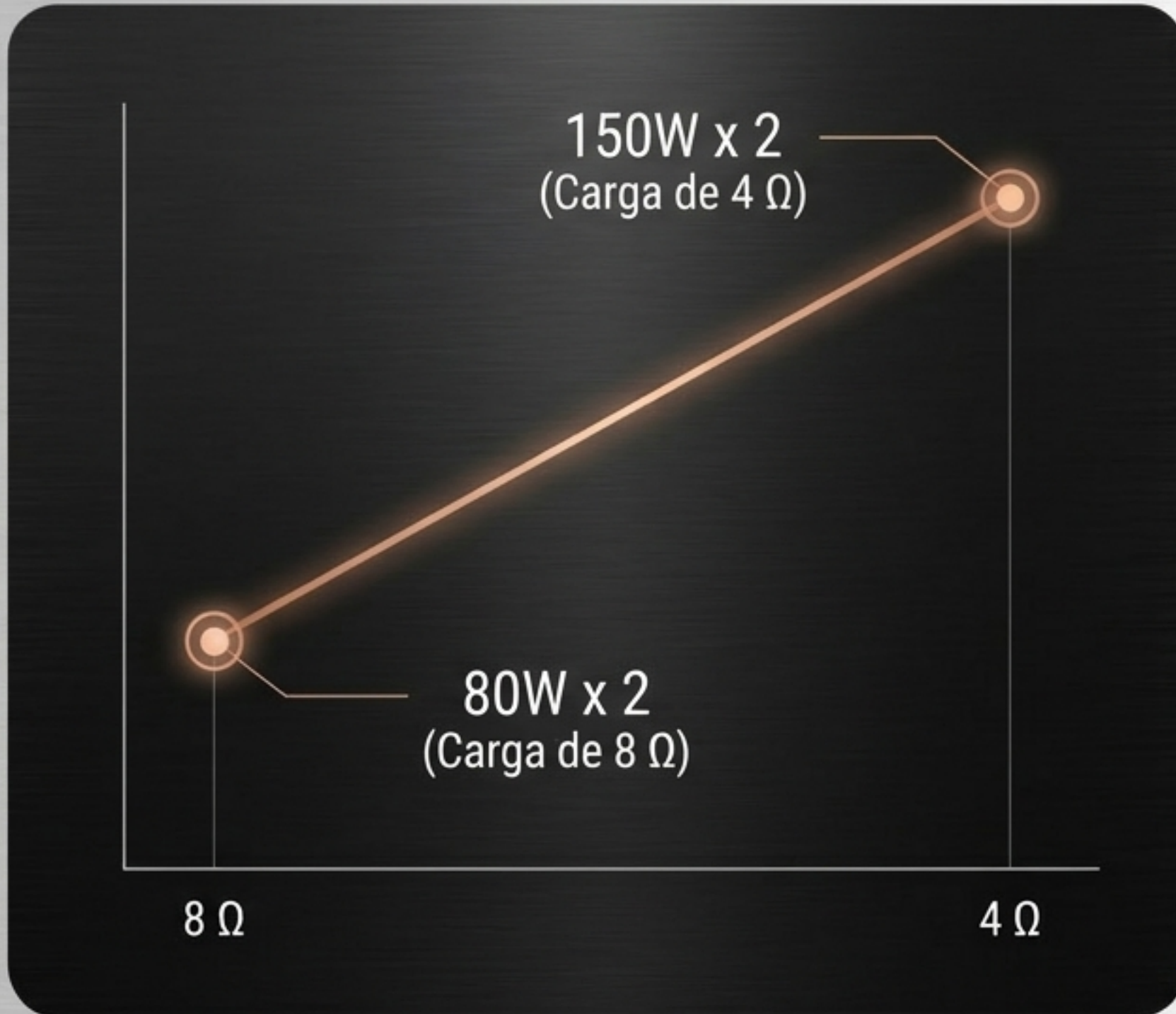


## Condensadores ELNA

Componentes de grado audiófilo importados de gran capacidad para una respuesta rápida e imaculada.



# La Potencia Dorada



---

## Autoridad Total

Capaz de mover aproximadamente el 95% de las cajas acústicas del mercado con absoluta solvencia.

---

## Ataque Controlado

Graves serios, firmes y controlados sin desbordamientos. Agudos nítidos sin dureza.

---

## Potencia Realista

Músculo suficiente para cualquier exigencia dinámica, sin entrar en especificaciones absurdas de laboratorio.

---

# Precisión Técnica Inquebrantable

0.002%

Distorsión Armónica Total  
(THD, A-weighted)

120 dB

Relación Señal/Ruido  
(SNR, A-weighted)

110 dB

Separación Estéreo  
(Crosstalk)

10 Hz – 78 kHz

Respuesta en Frecuencia  
(+1 / -3 dB)

---

Cifras que garantizan transparencia, dinámica y ausencia de ruido incluso a volúmenes bajos.

# De la Ingeniería a la Emoción

Traduciendo las métricas en experiencias acústicas.

Topología Balanceada + 110dB Crosstalk

## **Escena Tridimensional:**

Presentación ancha y profunda con separación milimétrica de instrumentos.

120 dB SNR + Toroidal de Bajo Ruido

## **Fondo Negro Absoluto:**

Ausencia total de siseo; la música emerge de un silencio sepulcral.

Transistores SANKEN + 150W a 4Ω

## **Graves de Autoridad:**

Cimientos sólidos y controlados que dan cuerpo a toda la presentación.

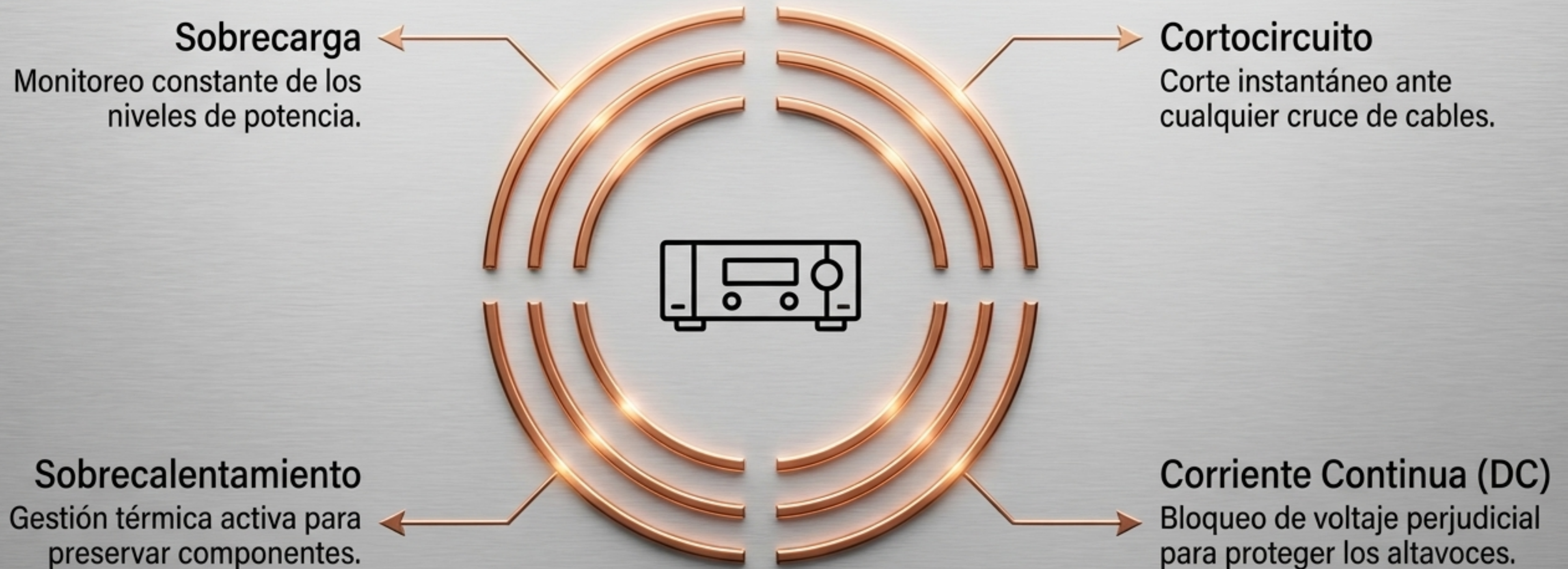
0.002% THD + Condensadores ELNA

## **Cero Fatiga Auditiva:**

Textura orgánica, naturalidad en las voces y agudos extendidos sin brillo falso.

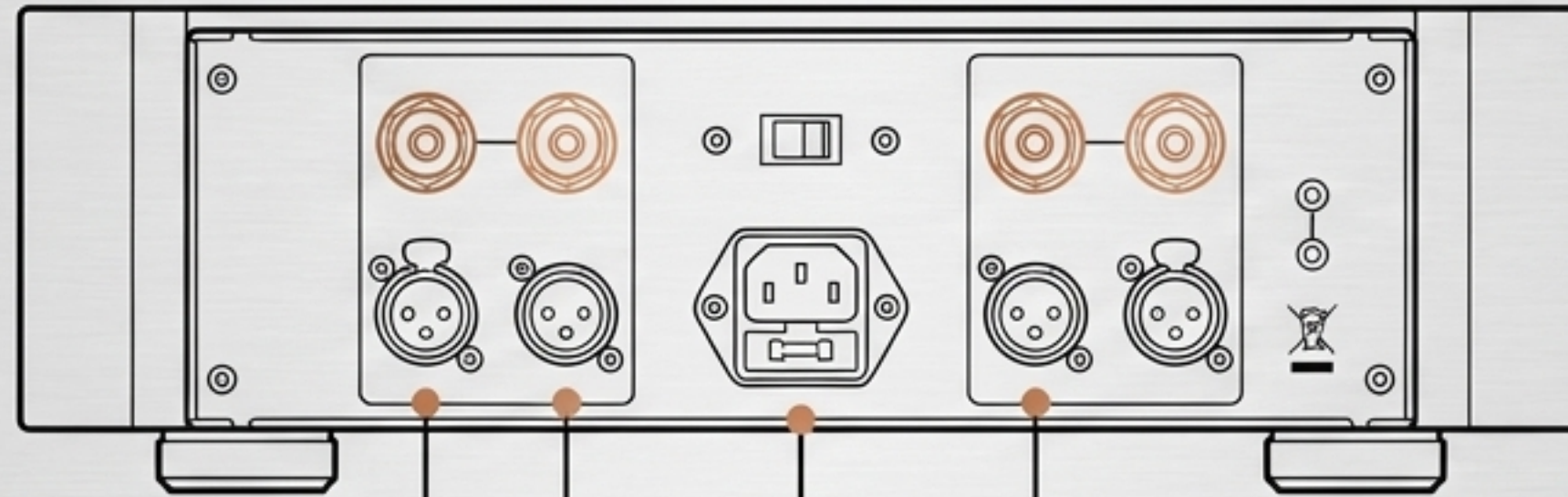
# Protección Inteligente y Durabilidad

Diseñado para durar años y proteger su inversión acústica.



Corte instantáneo ante cualquier anomalía para proteger cajas y electrónicas.

# Conectividad Sin Compromisos



## Entradas XLR Balanceadas

Un par de entradas (L/R) para preservar la integridad de la señal desde previos o DACs dedicados.

## Bornes Premium

Terminales 2x2P bañados en oro de 24K con cobre monocristalino, estables bajo cargas difíciles.

## Alimentación Inteligente

Selección automática de voltaje (~115V/60Hz o ~230V/50Hz) con consumo máximo eficiente de 255W.

## Control Remoto

Mando por infrarrojos incluido (Nota: Requiere pila CR2032 de 3V, no incluida por logística).

# El Enfoque Garlubidor vs. El Ultra-High-End Convencional

Dimensiones	<b>Garlubidor Oceanus</b>	Hi-Fi Convencional (El Artificio)
Filosofía de Diseño	Ingeniería honesta, componentes probados	Marketing, fuegos artificiales estéticos
Firma Sonora	Natural, orgánica, sin fatiga	Hiperdefinición impostada, brillo falso
Arquitectura	Totalmente balanceada, topología Bridged	Especificaciones de laboratorio infladas, inútiles en el mundo real
Valor	Precio basado exclusivamente en rendimiento real	Precios desorbitados basados en estatus

# La Validación Acústica



El Oceanus ofrece una **naturalidad orgánica**, sin rastro de **artificio digital**... invita a **escuchar discos completos**, sin **fatiga**. **Nada de brillo falso** ni de **hiperdefinición impostada**. Aquí hay **coherencia**, **continuidad** y, sobre todo, **música**.

*“La escena tridimensional recuerda más a una buena fuente analógica...  
El bajo es sorprendentemente autoritario y controlado.”*

— Rodolfo Amancio, Propietario Verificado  
(Valoración: 5/5)

# GARLUBIDOR



## La Inversión en la Verdadera Alta Fidelidad

- ❑ Diseño 100% balanceado y componentes clásicos.
- ❑ Potencia realista y sonido immaculado.
- ❑ Construido para ser el corazón silencioso de su sistema.

**La entrada al nirvana sonoro.**

*No busca ser ultra-high-end por su precio o retórica vacía. Busca sonar bien, ser fiable y durar. Hoy en día, eso es revolucionario.*

Visite Lyric Audio Elite Store.