

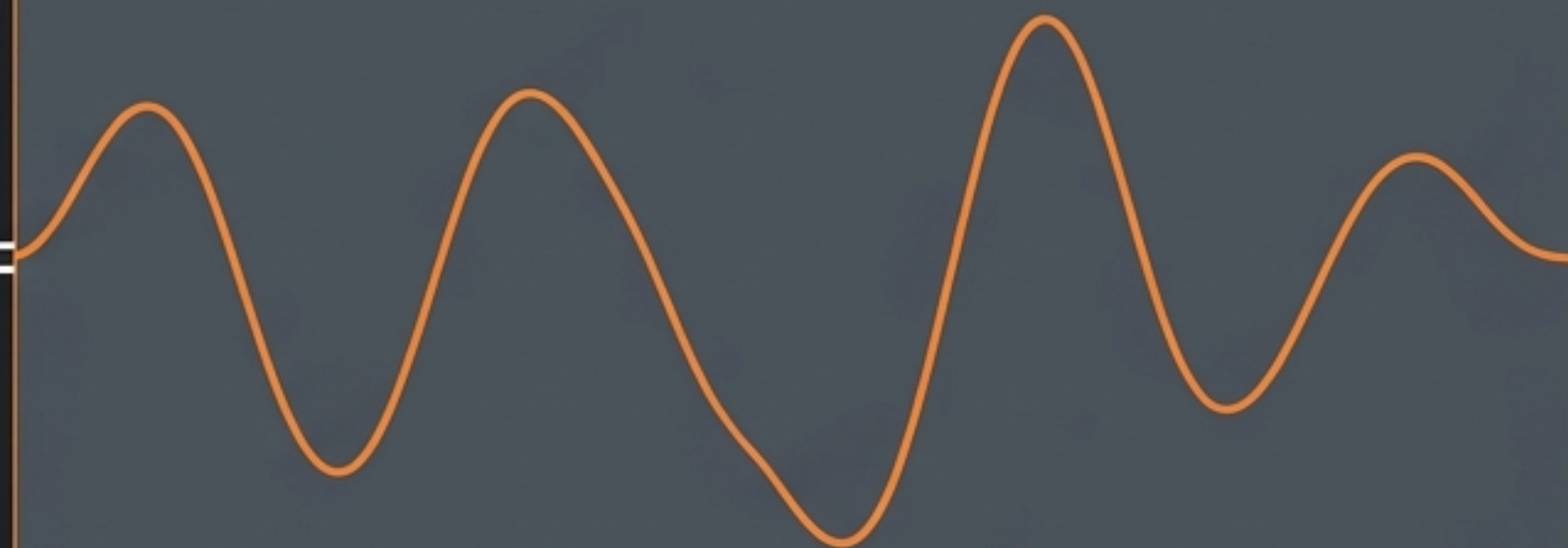
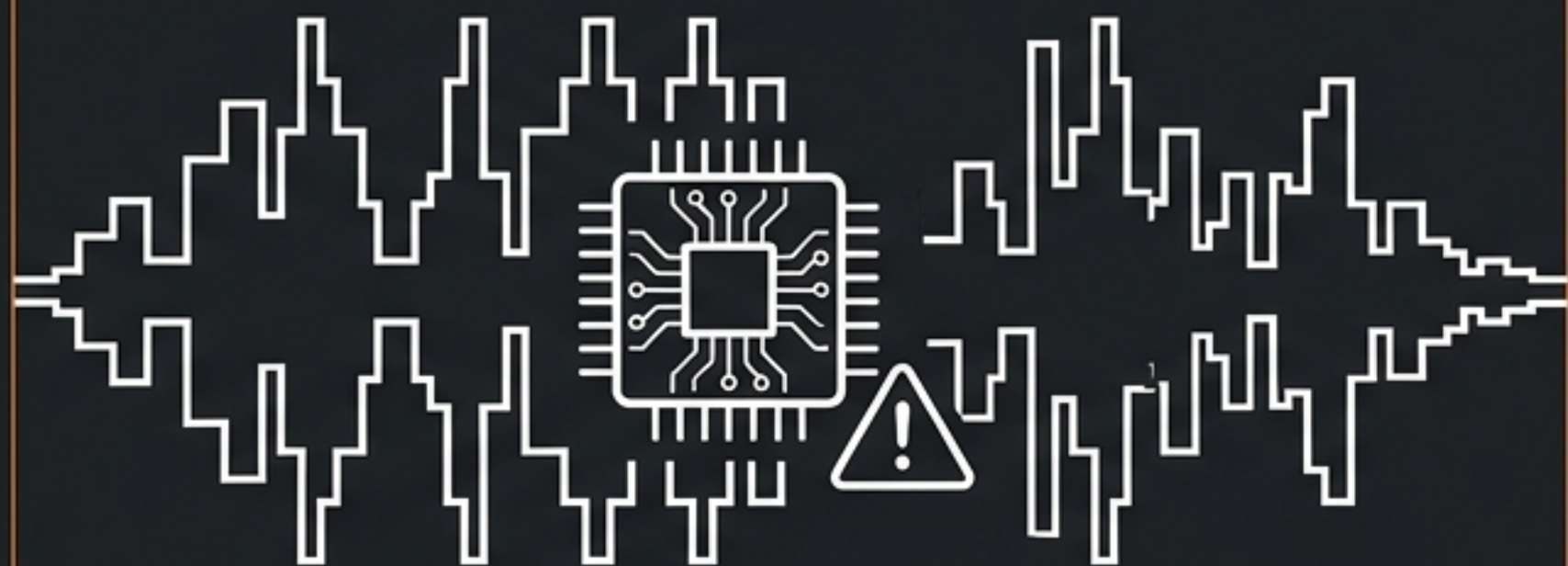
GARLUBIDOR DIVINITY R-2R DAC

# Redefiniendo la Pureza Digital

Ingeniería True Balanced R-2R.  
El eslabón definitivo para un  
sonido orgánico, inalterado y  
sin concesiones.



# La Filosofía 'Sin Filtros'



## El Estándar Delta-Sigma

El sobreprocesamiento y el sobremuestreo (*oversampling*) extremo de los DACs modernos generan fatiga auditiva. La música se vuelve analítica, robótica y pierde su naturalidad esencial.

## La Solución Divinity

Arquitectura R-2R en modo NOS puro. Cero filtros DSP, cero ecualización. Se respeta estrictamente la frecuencia de muestreo del archivo original. El resultado: la señal inalterada, devolviendo la fluidez analógica a la fuente digital.

# Arquitectura R-2R True Balanced

## Red en Escalera

24-bit Discreto. 4 conjuntos de redes de resistencias de ultra-alta precisión (0.005%) para una conversión sin distorsión.

## Relojes Maestros

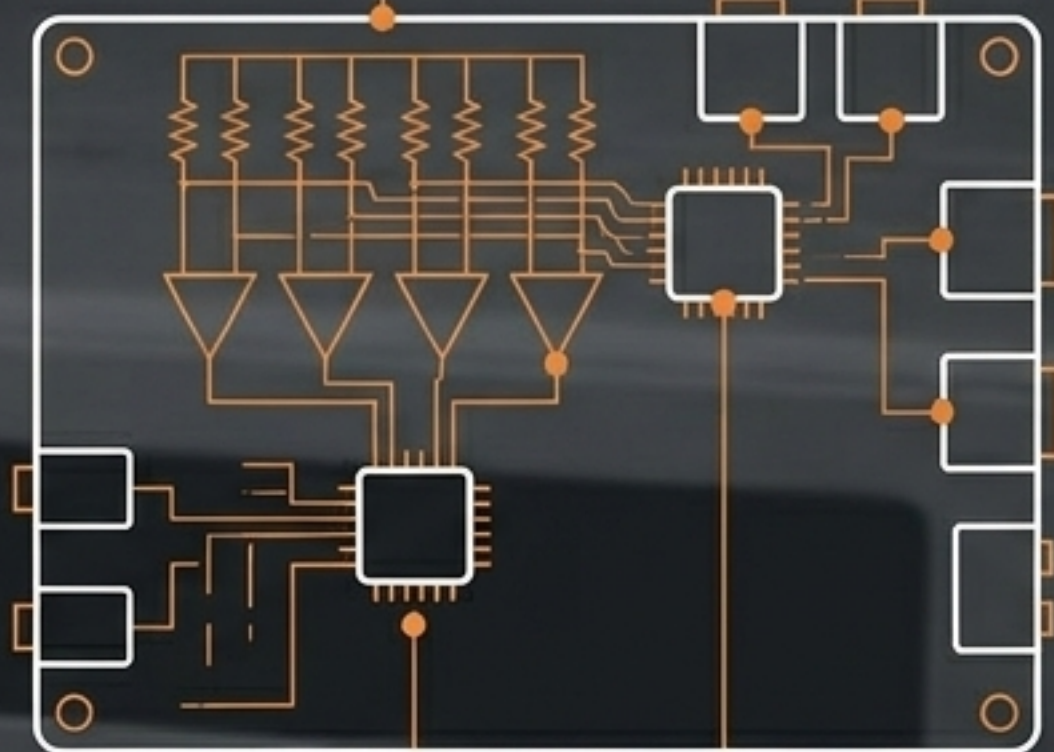
Jitter Prácticamente Nulo. Osciladores de cristal activos compensados por temperatura (45.1584MHz y 49.152MHz) y sistema de reclocking FIFO.

## Cerebro Dual

CPLD Independiente. Procesamiento digital basado en FPGA/CPLD de alta velocidad, uno dedicado exclusivamente a cada canal (izquierdo y derecho).

## Resolución Extrema

Soporte DSD/PCM. Transmisión de datos sin cuellos de botella: PCM hasta 1536 kHz y DSD1024 a través de USB (STM32F446) e I2S.



# Aislamiento Físico: El Diseño "Box-in-Box"



## Chasis

### Carcasa de Aleación (1.5mm)

Separa físicamente la sensible placa de audio superior de la masiva fuente de alimentación inferior, eliminando interferencias cruzadas.

## Energía Lineal

### Transformadores O-core Duales

Gestión de energía de bajo ruido totalmente separada para las secciones digital y analógica, apoyada por condensadores de 22MF (Low-ESR).

## Conductividad

### Plata Pura

Transmisión interna de energía realizada exclusivamente con hilos de plata maciza para maximizar la pureza de la señal.

# Conectividad Digital y Analógica Sin Concesiones

## Salidas Analógicas

**Dual Mono Balanceado.** Salidas separadas XLR Balanceado (4 Vrms / 1250  $\Omega$ ) y RCA No balanceado (2 Vrms / 625  $\Omega$ ).

## Entradas Digitales Básicas

**USB** Audio, Óptica (Toslink), Coaxial RCA y AES/EBU. Soporte hasta **PCM 192 kHz** y **DSD64** (vía Coax/Opt/AES).



## Alimentación

**Entrada IEC Personalizada.** Conector de 3 clavijas montado en el subchasis central inferior, aislado de la señal de audio. Consumo eficiente:  $\leq 20$  W.

## Alta Resolución I2S

**Doble Puerto HDMI.** Dos conexiones I2S configurables (I2S-1 e I2S-2) para integración con streamers de referencia.

# Interfaz Minimalista: Diseñada para No Interferir

## Feature 1: Pantalla OLED 3.12"

Una decisión técnica radical: la pantalla no se atenúa ni se apaga. Esto evita la inclusión de circuitos auxiliares de dimming que introducirían ruido eléctrico degradando el sonido.

## Feature 2: Control Táctil

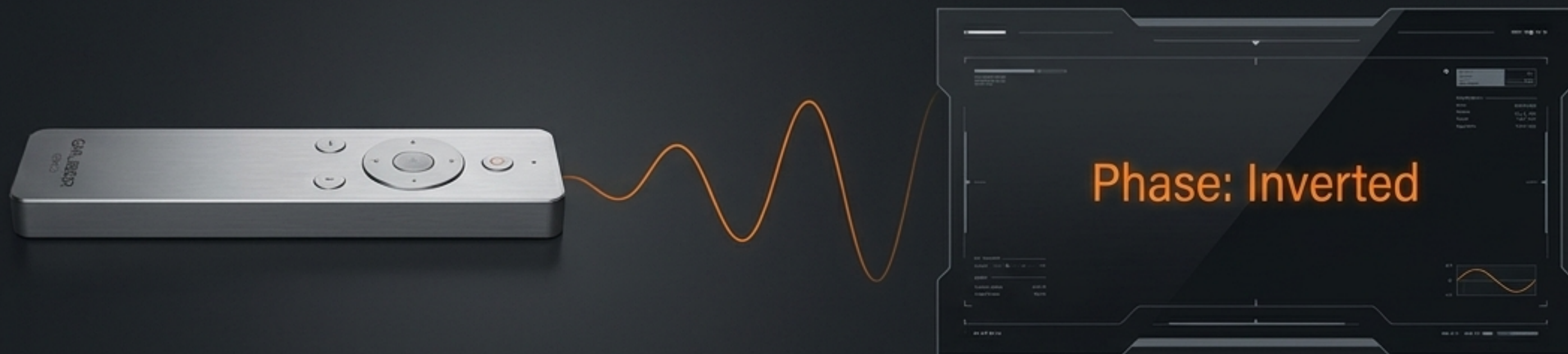
Mecanizado de Precisión. Botones frontales reducidos a lo esencial (Standby, Source/Confirm, Menu). Cero distracciones, cero elementos innecesarios.

## Feature 3: Preamplificador Integrado

Rueda de Volumen. Permite el control directo del nivel de salida, facilitando la conexión directa a etapas de potencia sin necesidad de un preamplificador externo, ideal para puristas.



# Control de Fase a Distancia (Mando GRC-2)



1

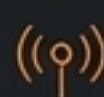
## Contexto



Muchas grabaciones históricas o audiófilas poseen una polaridad invertida por errores en el estudio. Reproducir las en un sistema transparente resulta en graves delgados y una escena sonora colapsada.

2

## La Solución Garlubidor



A través del mando infrarrojo premium opcional (GRC-2), el Divinity permite **Invertir la Fase en tiempo real** con pulsar un solo botón.

3

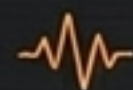
## El Resultado



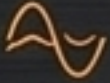
Restauración instantánea de la textura en la zona grave, recuperación del cuerpo de los instrumentos y expansión del escenario sonoro. Una herramienta de corrección audiófila puramente analógica.

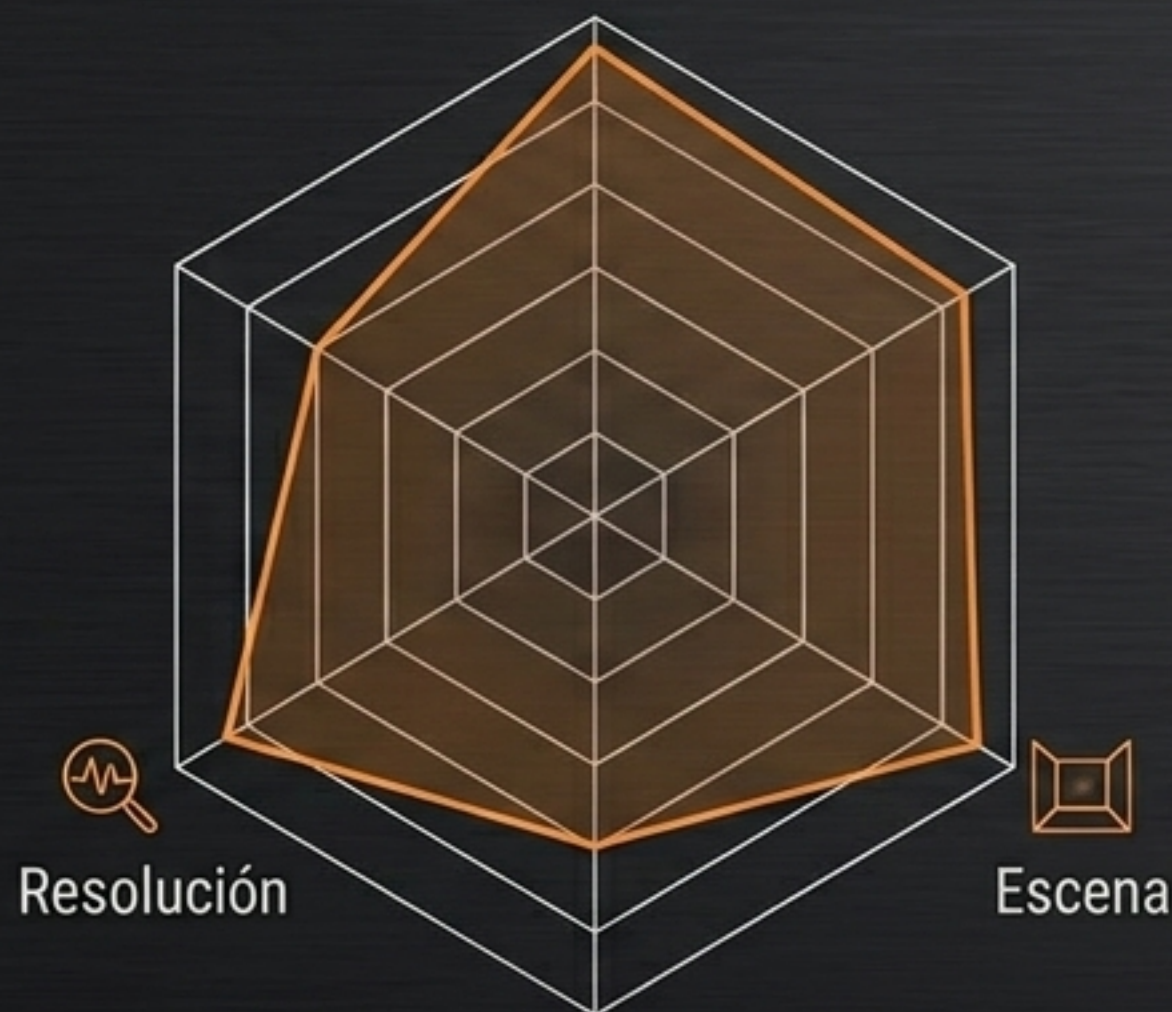
# El Perfil Acústico: Dejando Atrás el Sonido Robotizado

## Organicidad Pura



Adiós al tartamudeo microscópico. La música vuelve a fluir en un solo trazo continuo. Presenta el audio de forma relajada y analógica, eliminando por completo la fatiga auditiva típica del hiperdetallismo digital.

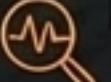
  
Organicidad



## Resolución Reveladora

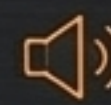


Detalle inmersivo. Mantiene el nivel de microdetalles de los chips SABRE o AKM, pero presentados de manera musical y creíble. Te sumerge en la banda, no en la sala de operaciones.

  
Resolución

  
Escena

## Dinámica Controlada



Respuesta natural. La música no ataca nerviosa ni satura el oído. Los graves tienen textura real, los agudos no se desmadran, y la pegada (punch) aparece exactamente cuando la pista lo exige, sin prisas.



# Matriz de Paradigma: Garlubidor R-2R vs. Estándar Delta-Sigma

Atributo	Garlubidor Divinity	Estándar Premium
Arquitectura	[✓] Escalera Discreta de Resistencias (24-bit)	[-] Chip Integrado (SABRE/AKM)
Procesamiento	[✓] Modo NOS (Non-Oversampling) puro, sin filtros	[-] Sobremuestreo agresivo y filtros DSP
Textura Sonora	[✓] Analógico, fluido, con peso, cuerpo y relieve	[-] Analítico, afilado, bidimensional
Fatiga Auditiva	[✓] Nula. Permite sesiones maratónicas	[-] Alta. El "brillo" satura tras horas de escucha
Escena Espacial	[✓] Holográfica, profunda, inmersiva (3D)	[-] Frontal, plana, directamente "en la cara" (2D)

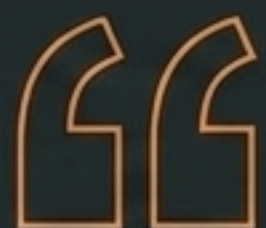
# El Consenso de la Comunidad Audiófila



## Fluidez

*No suena frío ni digital; tiene cuerpo, escena y una naturalidad que invita a escuchar discos completos. Esa sensación de fluidez hace que todo esté integrado y menos forzado.*

— Fernando A.



## Credibilidad

*No se limita a mostrar detalle, hace la música más creíble. Ofrece una escena amplia y voces con presencia. No impresiona cinco minutos: convence con las horas.*

— Manuel P.



## Equilibrio

*Precisión sin agresividad. Tiene detalle sin perder musicalidad. En mi sistema ha aportado profundidad y una escucha relajada. Un DAC con alma.*

— Alberto C.

# El Rendimiento de un Gigante. El Precio de la Realidad.

- Calidad de construcción masiva (10.5 kg) y un diseño de alimentación extrema que compite sin titubear con dispositivos que duplican o triplican su precio.
- Considerado por la crítica especializada como el mejor DAC de arquitectura R-2R disponible en el mercado por debajo de la barrera de los 2.000 €.

## **Garlubidor Divinity.**

Redefiniendo lo que es posible en la alta fidelidad.

