

# KINKI STUDIO DAZZLE

La Fusión de  
Fuerza y  
Delicadeza



Amplificador Integrado de Referencia — Diseño Dual-Mono de Próxima Generación.

# El Final del Camino

---

*Hay productos que nacen para cumplir una función... y hay otros que nacen para cerrar una etapa.*

El Kinki Studio DAZZLE es una declaración de intenciones. Un ejercicio de ingeniería llevado hasta el límite de lo razonable, diseñado bajo una premisa innegociable: hacer desaparecer la electrónica y dejar únicamente la música. Una presencia que no necesita explicarse, porque se percibe en la masa, en el silencio, y en la autoridad absoluta sobre los altavoces.

## La Realidad Física

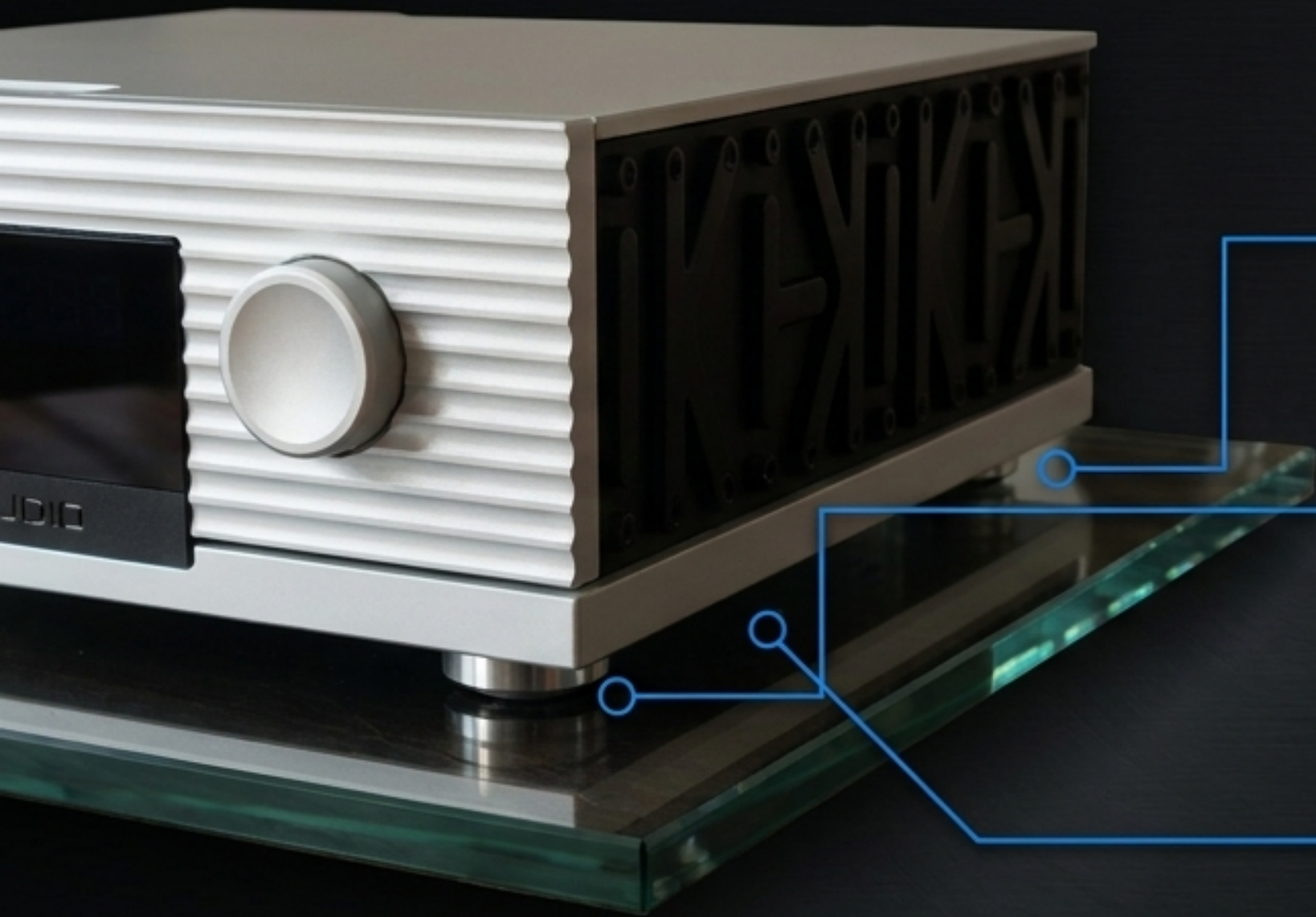
33 kg de aluminio amortiguado, arquitectura dual-mono pura, y control activo de resonancias. La construcción sobredimensionada como sistema de aislamiento absoluto.



**La perfección sónica no es magia; es la consecuencia directa de una disciplina mecánica extrema.**

## La Realidad Emocional

Silencio abismal, dinámica explosiva, y una escena sonora tridimensional sin fatiga. La desaparición acústica del amplificador.



# La Fundación Mecánica: El Chasis de 33 kg

*La vibración también es distorsión.*

## **Estructura Suspendida**

Esquema de control de resonancias heredado de la serie 79. Separa físicamente el chasis principal de la base.

## **Drenaje Activo**

Pies de aguja direccionales diseñados específicamente para evacuar la energía mecánica residual lejos de la circuitería sensible.

## **Mecanizado de Precisión**

Ensamblaje masivo sin concesiones. Cada panel actúa como un sumidero térmico y un escudo electromagnético, garantizando un entorno inerte para la amplificación.

# Anatomía de la Pureza

## Ruta de Señal Ultra-Corta

Minimiza la circuitería en el preamplificador para preservar cada matiz de la fuente.

## Servo de Voltaje Independiente

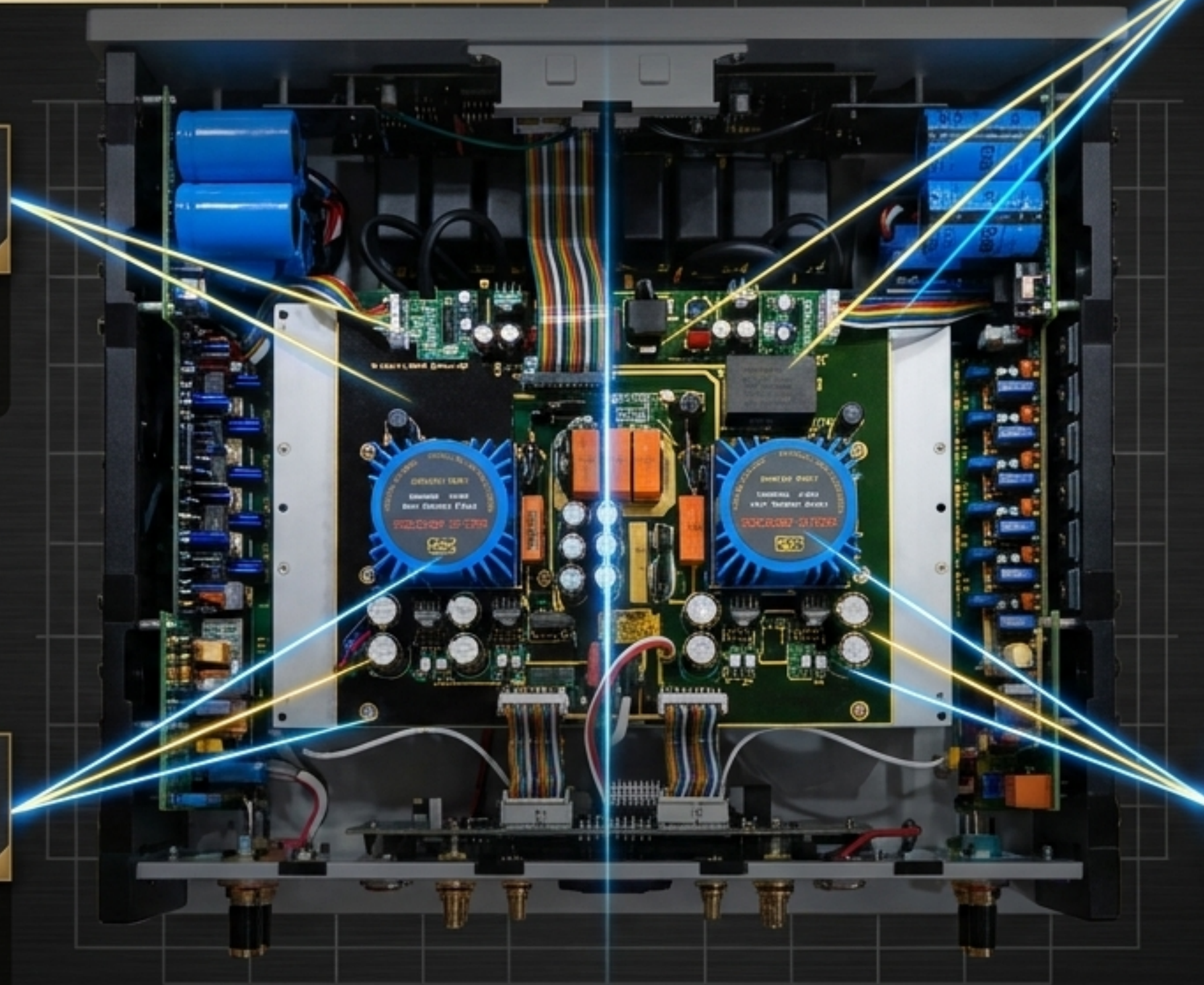
Precisión DC absoluta que elimina la coloración acústica típica del acoplamiento capacitivo.

## PCBs 3U Bañadas en Oro

Garantizan una conductividad superior, impedancia ultra-baja y estabilidad a lo largo de décadas.

## Arquitectura Dual-Mono

Separación física y eléctrica total entre canales izquierdo y derecho para maximizar la diafonía y la imagen estéreo.





# El Corazón Energético: Autoridad Sin Esfuerzo

[ **1600W** ]

Potencia total limpia e instantánea.

[ **8** ]

Fuentes de alimentación independientes (dedicadas a control, pantalla, protección, previo y etapas de potencia).

---

**Transformadores Toroidales Duales (800W x2):** Emparejamiento estricto, baja pérdida magnética y ruido minimizado. Proporcionan energía pura y dinámica para controlar pasajes musicales complejos sin compresión.

---

**Red de Condensadores Afinados:** 4 condensadores de película Vishay MKP de 10  $\mu$ F (raros en su clase) emparejados con 4 condensadores de reserva de 6,800  $\mu$ F por canal. Aseguran una velocidad de transitorios extraordinaria y entrega de voltaje DC ultra-estable.

---

# Módulo SSCLD: Super Symmetry Current Linear Drive

En el centro de la amplificación del DAZZLE reside una evolución de la topología propietaria de alto ancho de banda de Kinki Studio. Diseñado para reconstruir el rango dinámico completo y la integridad de la señal de la fuente, acercándose a la perfección analógica.

## Paso 1: Ancho de Banda Ultra-Amplio.

Respuesta en frecuencia de 10Hz a 30kHz. Ningún armónico queda fuera.



## Paso 2: Matriz EXICON MOSFET.

12 transistores de alta corriente por canal operando en sinergia.



## Paso 3: Control Absoluto del Altavoz.

Agarre inquebrantable sobre las cargas más difíciles. Dinámica limpia y precisa que se mantiene constante a cualquier volumen.

# Refinamiento Extremo: La Colaboración Vinshine

## Cableado FLAME Exact Express

Cableado interno de CA, CC, señal y altavoz flambeado. Suprime el ruido cruzado y mantiene la pureza total en la transmisión de alta fidelidad.

## Bornes de Altavoz ShoonTH

Cobre libre de oxígeno (OFC), tratado a  $-196^{\circ}\text{C}$ , con baño cuádruple: cobre, plata, paladio y oro. Resolución supersónica y nula pérdida de señal.

## Entrada de CA Criogénica

Toma IEC OFC tratada a  $-196^{\circ}\text{C}$ . Elimina imperfecciones microscópicas en el metal para recibir corriente ultra-estable.


## Fusible High-End ShoonTH

Sometido a más de 120 horas de criogenización a  $-196^{\circ}\text{C}$ . Mejora la conductividad en la entrada y reduce la micro-distorsión.

# Excelente Calidad de Sonido: El Triángulo del Rendimiento



# La Experiencia Auditiva: Música Sin Fatiga



## El Grave (Fundación)

“Ejemplar y articulado”

Profundo, sin excesos ni hinchazón. No impresiona de manera superficial, sino que construye toda la obra musical desde abajo con una autoridad real.

## El Medio (Textura)

“Cuerpo y humanidad”

Las voces y los instrumentos acústicos se presentan con naturalidad palpable, alejadas del artificio analítico. Una ligera y natural calidez que no oculta información.

## El Agudo (Extensión)

“Limpio y sedoso”

Lejos de cualquier agresividad o dureza metálica. Detalle absoluto logrado a través de la coherencia global del mensaje, permitiendo horas de escucha sin fatiga auditiva.

# Matriz Diagnóstica: Un Enfoque Sin Concesiones

	Prácticas Estándar High-End	La Filosofía DAZZLE
Chasis y Resonancia	Carcasa rígida simple.	<b>Sistema suspendido activo, drenaje mecánico direccional (33kg).</b>
Ruta de Preamplificación	Acoplamiento capacitivo (coloración).	<b>Servo de voltaje DC independiente, ruta ultra-corta.</b>
Fuente de Alimentación	Transformador único compartido.	<b>Dual-Mono real, transformadores toroidales duales (1600W), 8 fuentes dedicadas.</b>
Materiales de Transmisión	Cobre grado industrial.	<b>Tratamiento criogénico (-196°C), baños de paladio/oro, cableado interno Flamed.</b>

# Panel Trasero: Conectividad de Referencia



## Bornes de altavoz multimetálico ShoonTH.

Sólidos, masivos, diseñados para transferencia de corriente sin estrangulamientos.

## Entradas balanceadas y desbalanceadas verdaderas.

- 3 x RCA (Impedancia 50k $\Omega$ )
- 2 x XLR (Impedancia 100k $\Omega$ )
- 1 x Entrada Preamp [BYPASS] para integración en sistemas A/V o uso como etapa de potencia pura.

## Bornes de altavoz multimetálico ShoonTH.

Sólidos, masivos, diseñados para transferencia de corriente sin estrangulamientos.

# El Veredicto: Autoridad Silenciosa

Después de haber convivido con amplificadores de referencia muy superiores en precio, el Dazzle me ha sorprendido por su control, naturalidad y ausencia total de fatiga. No hay artificio, solo música en estado puro.

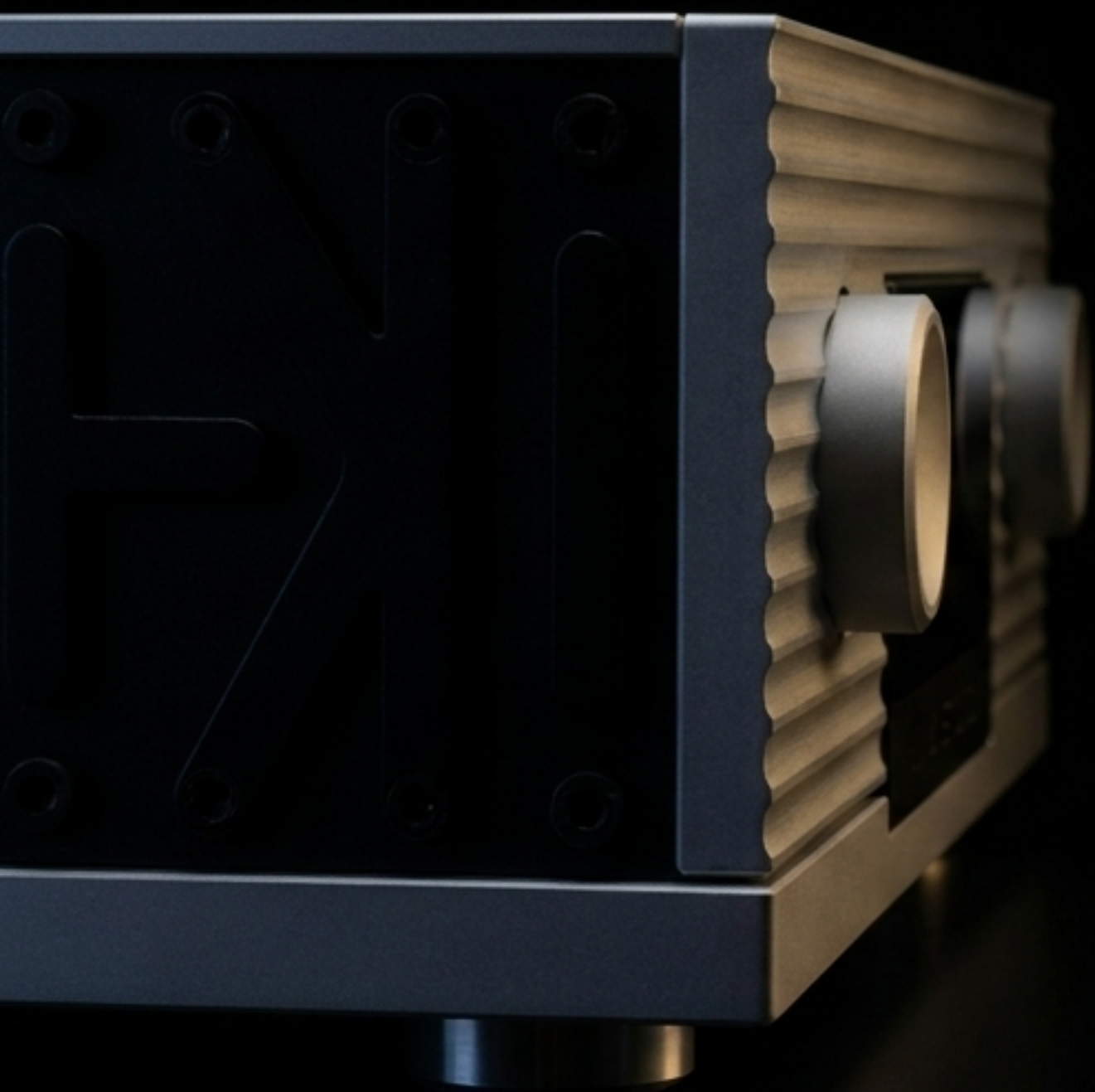
— Oscar R.

Tiene una autoridad y una naturalidad que te hacen olvidar el equipo en minutos. No impresiona, convence... y se queda.

— Alberto A.

El Dazzle no intenta impresionar con trucos. Impone respeto con competencia, con estabilidad, con esa sensación de fuerza tranquila que solo aparece cuando la ingeniería se hace con mimo.

— Reseña Especializada



# Más Allá del Equipo: Una Inversión de por Vida

El Kinki Studio DAZZLE demuestra que el excelente mecanizado no es un lujo visual, sino el requisito indispensable para lograr una excelente calidad de sonido. Cada decisión técnica —desde la masa de 33kg hasta los terminales criogenizados— ha sido tomada para resistir la prueba del tiempo.

**Hay amplificadores que acompañan un sistema. Unos pocos lo elevan. El DAZZLE lo ordena todo, permitiéndole olvidar la electrónica y escuchar la música tal como fue concebida. Un construido con rigor, con margen, y con respeto absoluto por el sonido.**

Descubra el nuevo referente en amplificación integrada.  
Explore el DAZZLE.