

Arquitectura sonora y fidelidad absoluta

Cayin CS-6LA / .

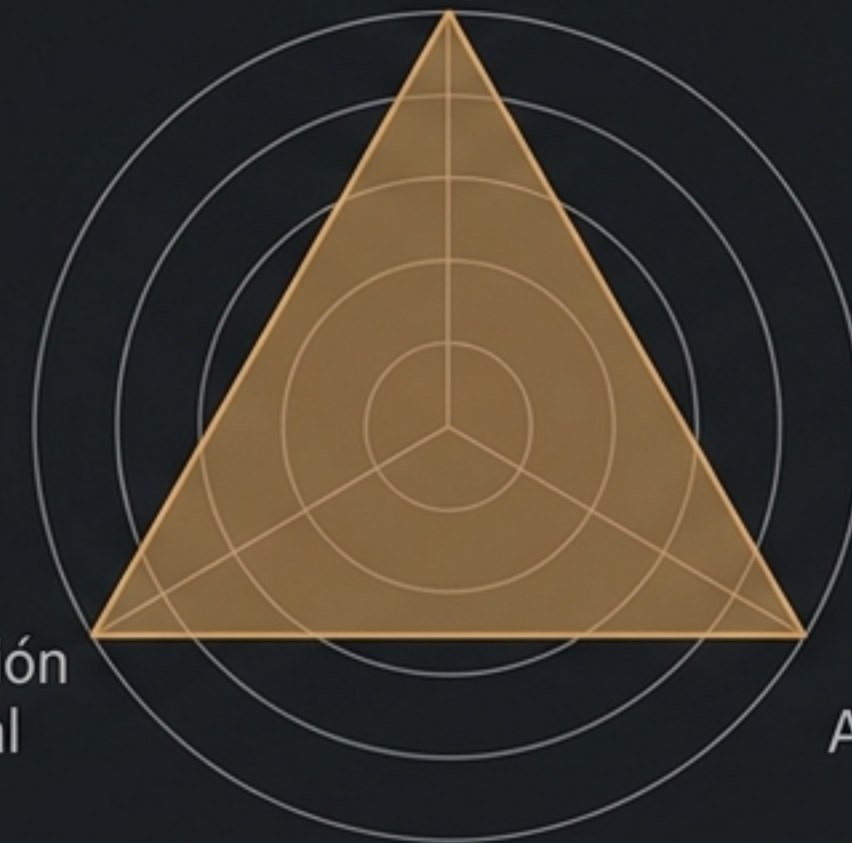
La pureza del audio analógico,
donde la artesanía tradicional de
alta fidelidad se encuentra con
la precisión tecnológica moderna.



Un equilibrio que desafía las expectativas del High-End



Calidad Sonora



Construcción
Artesanal

Precio
Accesible

Tradicionalmente, la excelencia acústica exige presupuestos prohibitivos. Cayin reescribe esta regla combinando la manufactura asiática de alta eficiencia con la obsesión audiófila por la precisión lineal y la estética clásica. El resultado es un preamplificador que supera en rendimiento a equipos que las triplican su valor.

Inspección exterior del chasis antiresonante

Chasis principal:
Construido en aluminio de alta calidad, resistente a la oxidación y diseñado para minimizar la sensibilidad a vibraciones externas.

Interfaz de control: Perillas macizas para control de volumen de ultra-precisión y selector rotativo para 4 entradas simultáneas.

Estética clásica: Placa frontal con detalles en dorado/bronce que rinde homenaje a la edad de oro del Hi-Fi.

Protección térmica: Cubierta protectora de válvulas desmontable, diseñada para una instalación segura y rápida.



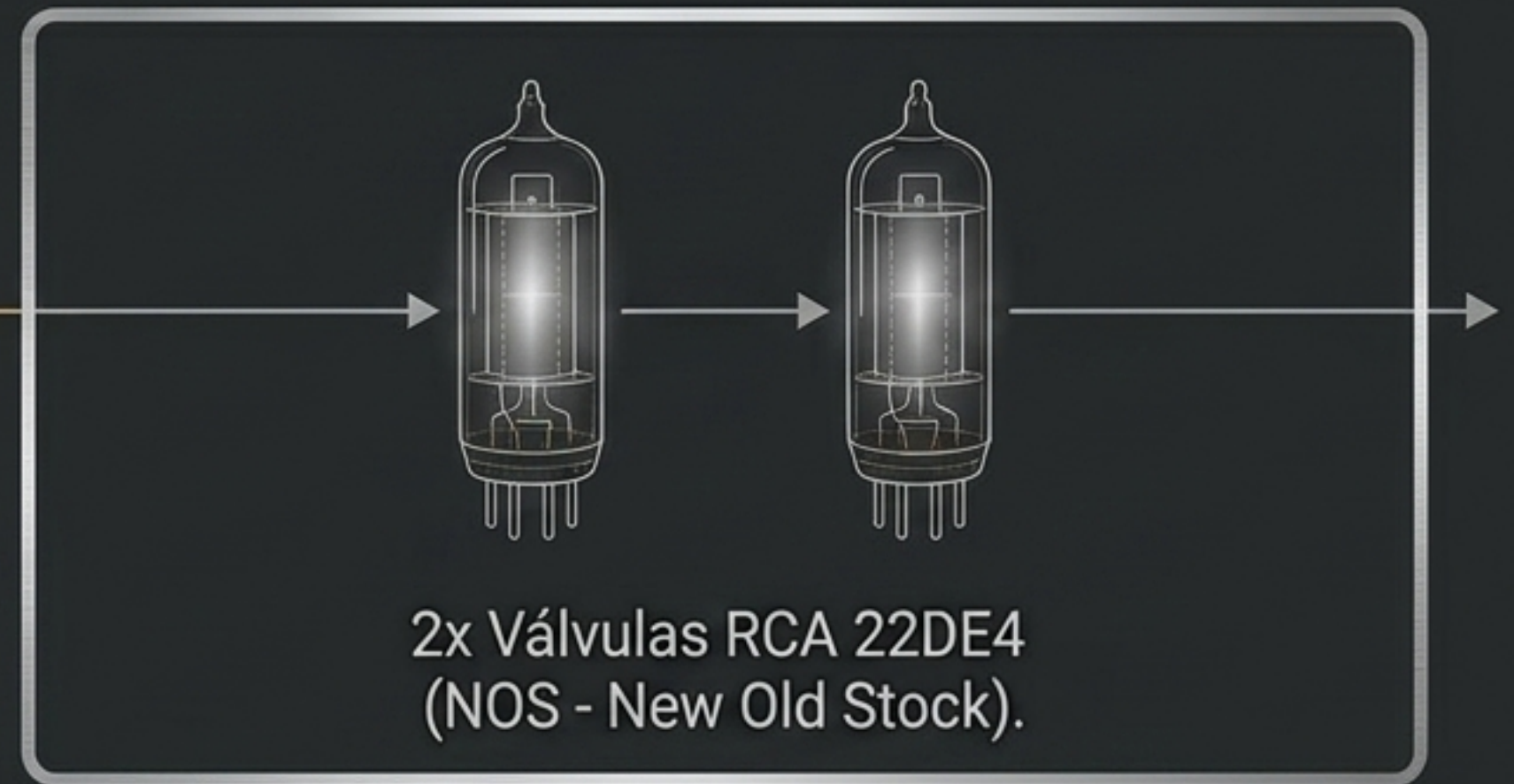
El motor dual: Amplificación lineal y rectificación pura

Circuito de Amplificación de Línea



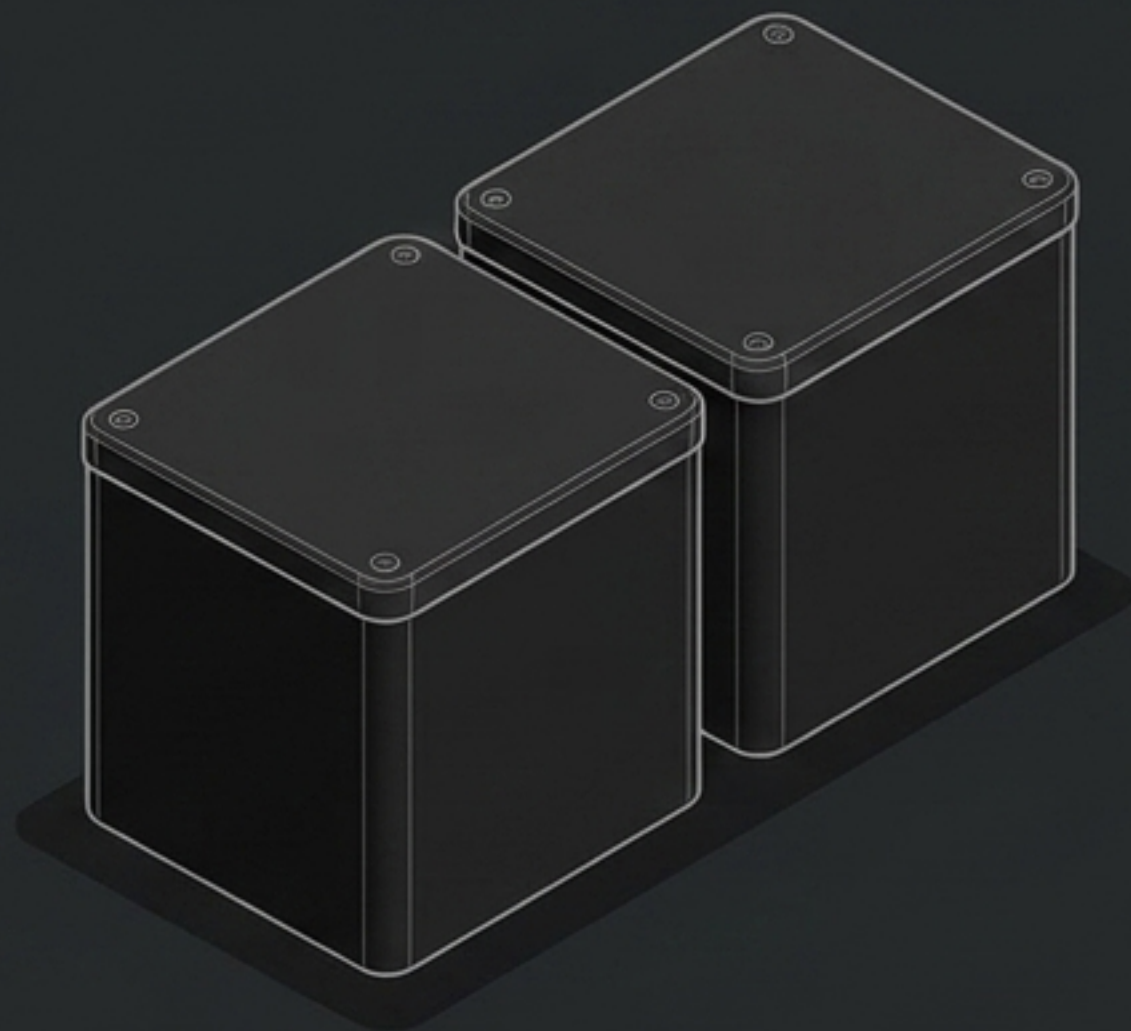
Reducir el ruido directo y crear una amplificación lineal, garantizando fidelidad absoluta y un tono cálido en cada nota musical.

Circuito de Rectificación Avanzada



Conversión de corriente de alto rendimiento y rectificación de onda completa. Crea un fondo acústico totalmente silencioso con un ajuste tonal clásico.

Estabilidad energética sin fluctuaciones dinámicas



El Núcleo:

Transformador de potencia tipo EI-Core diseñado a medida por Cayin.

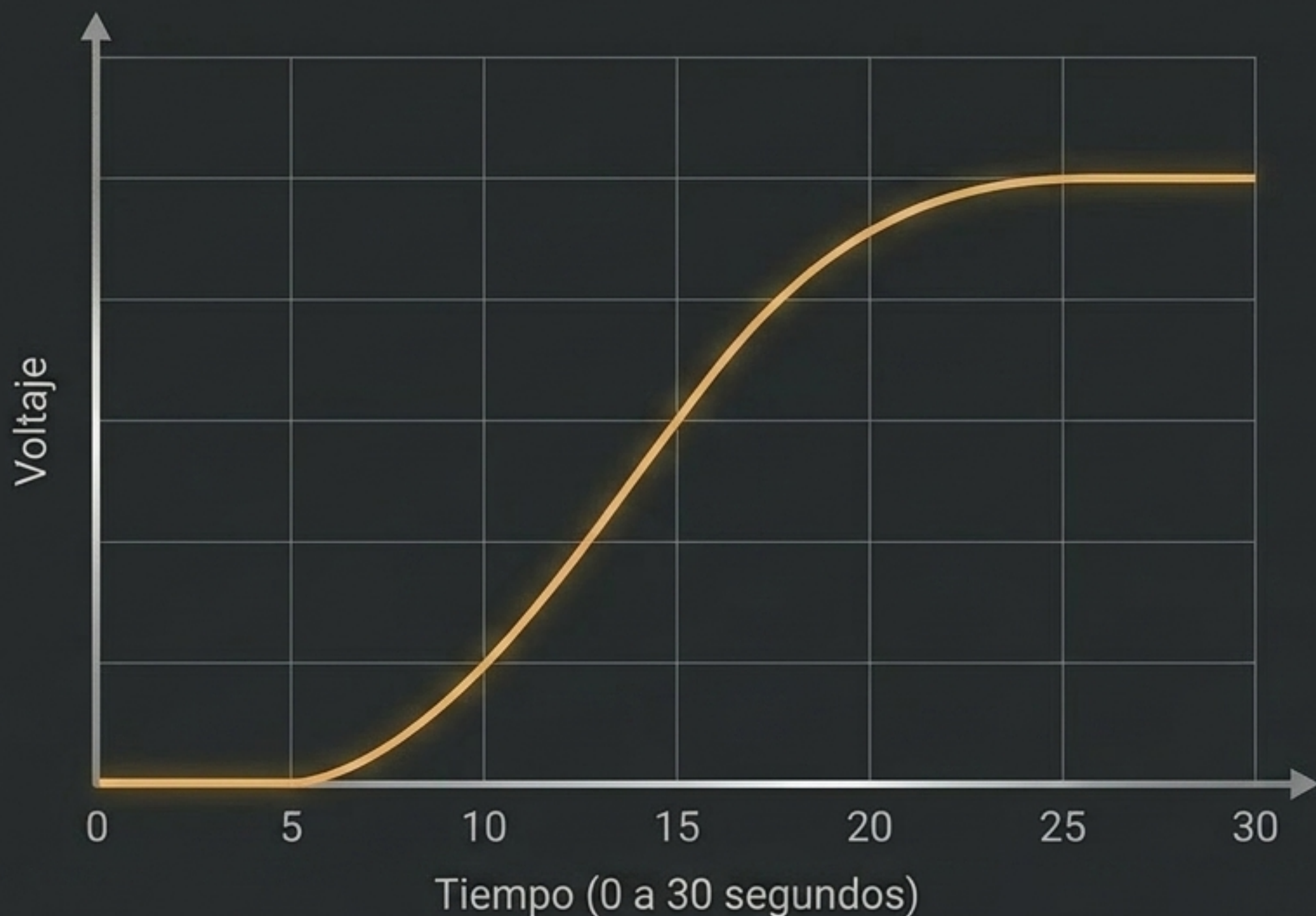
La Física:

Genera una inductancia significativamente más alta mientras reduce la resistencia eléctrica interna.

El Resultado Acústico:

Una fuente de alimentación excepcionalmente limpia y estable. Permite que los pasajes musicales más complejos fluyan sin pérdida de dinámica ni distorsión.

Ingeniería de protección mediante curva de arranque suave

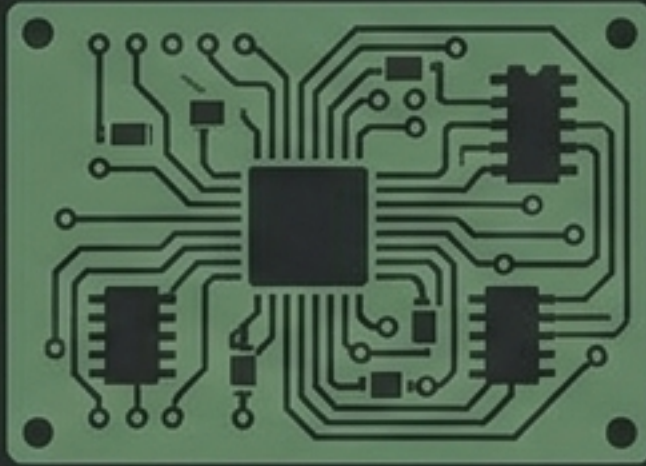


La función 'Soft Start' es vital para la longevidad del equipo. Al encender el preamplificador, un retraso inteligente de 30 segundos previene las corrientes de irrupción (picos de voltaje abruptos).

***Beneficio directo:** Protege los delicados filamentos internos de las válvulas contra daños súbitos, mejora drásticamente su vida útil y asegura un calentamiento térmico óptimo antes de recibir la primera señal acústica.

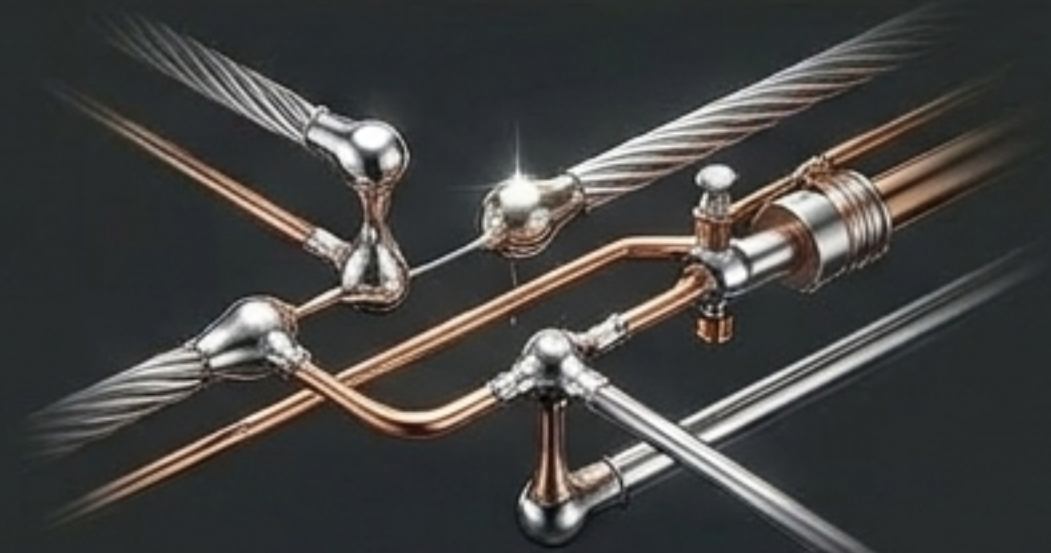
La maestría del interior: Ensamblaje manual puro

Producción en Masa



- Rápido y económico de fabricar.
- Las pistas de cobre finas pueden limitar la dinámica.
- Mayor riesgo de capacitancia parásita y cruce de señales.

El Estándar Cayin



- Construcción artesanal, soldada a mano nodo por nodo.
- ***Beneficio sónico:*** Reduce drásticamente las interferencias electromagnéticas cruzadas.
- Acorta y optimiza el camino de la señal para preservar intacta la máxima pureza del audio original.

Un ecosistema de componentes de grado audiófilo



Resistencias

Marca: TAKMAN (Japón).

Material: Película de carbón premium.

Aporte: Famosas por su calidez tonal y bajo nivel de ruido intrínseco.



Condensadores

Marca: Multicap (Estados Unidos).

Tipo: Tụ ghép đa điện dung.

Aporte: Proporcionan una respuesta transitoria rápida, precisa y una resolución acústica extrema.



Transmisión

Elemento: Cableado de señal interno.

Material: Cobre grueso con blindaje bañado en plata.

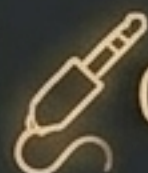
Aporte: Minimiza la resistencia en la transmisión, garantizando que la delicada señal de audio no sufra degradación.

Especificaciones técnicas y telemetría de rendimiento



Rendimiento Espectral

Respuesta de Frecuencia: 5Hz – 100kHz (-1dB)
Relación Señal/Ruido (SNR): 95dB (Silencio absoluto)



Conectividad e Impedancia

Sensibilidad de Entrada: 350mV
Impedancia de Entrada: 100k Ω
Impedancia de Salida: 4 Ω , 8 Ω



Energía y Dimensiones

Voltaje de Salida: 2V (Máximo 22V)
Consumo: 45W
Dimensiones físicas: 286mm (An) × 328mm (Pr) × 193mm (Al)

El veredicto: Una inversión definitiva en alta fidelidad



Inversión Inteligente: Valor excepcional de mercado. Rendimiento equivalente a sistemas de coste muy superior.



Garantía y SAT: Respaldado por Servicio de Asistencia Técnica (SAT) especializado. Soporte oficial a través de distribuidores autorizados.



Comunidad Audiófila: Calificaciones verificadas de '5 estrellas'. Marca reconocida internacionalmente por su fiabilidad.



Disponibilidad Inmediata: Beneficios exclusivos de compra, incluyendo discos de prueba en alta resolución y financiación segura.