




# Alta fidelidad sin concesiones.

Ingeniería analógica de referencia diseñada para extraer la verdad absoluta del surco.

EIZZ Audio | Presentado por Lyric Audio Élite.



# La magia no se fabrica. El control, sí.

La reproducción analógica a menudo se esconde tras un "romanticismo fácil". EIZZ Audio propone una vía más exigente: perfeccionar los principios clásicos del vinilo mediante una ejecución técnica rigurosa. No hay ruptura con la tradición, sino una elevación a tolerancias industriales.

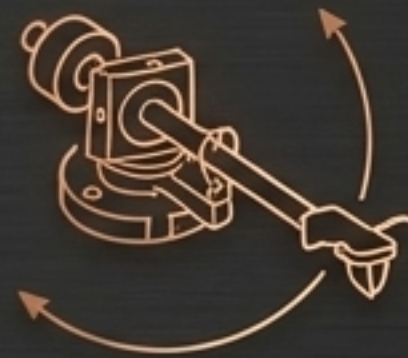
*[Precisión mecánica, coherencia técnica  
y respeto absoluto por la señal.]*

# La Anatomía de la Reproducción Perfecta



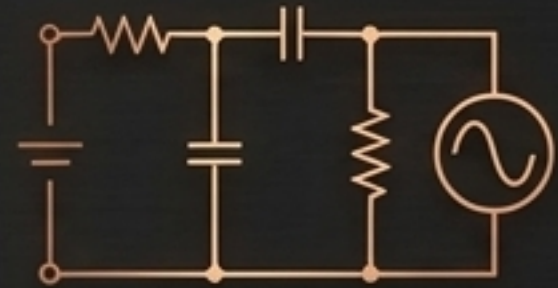
## Integridad Mecánica (Platos)

Masa, estabilidad de giro y gestión de vibraciones (Series EZ-3000 / EZ-4002).



## Integridad Geométrica (Brazos)

Reducción del error angular y fricción cero (Series EZ-6009 / EZ-6012).



## Integridad Eléctrica (Phono)

Ganancia limpia y ecualización pasiva sin realimentación (Modelo LP-301).



## Fundamentos inamovibles: Tolerancias de grado industrial.



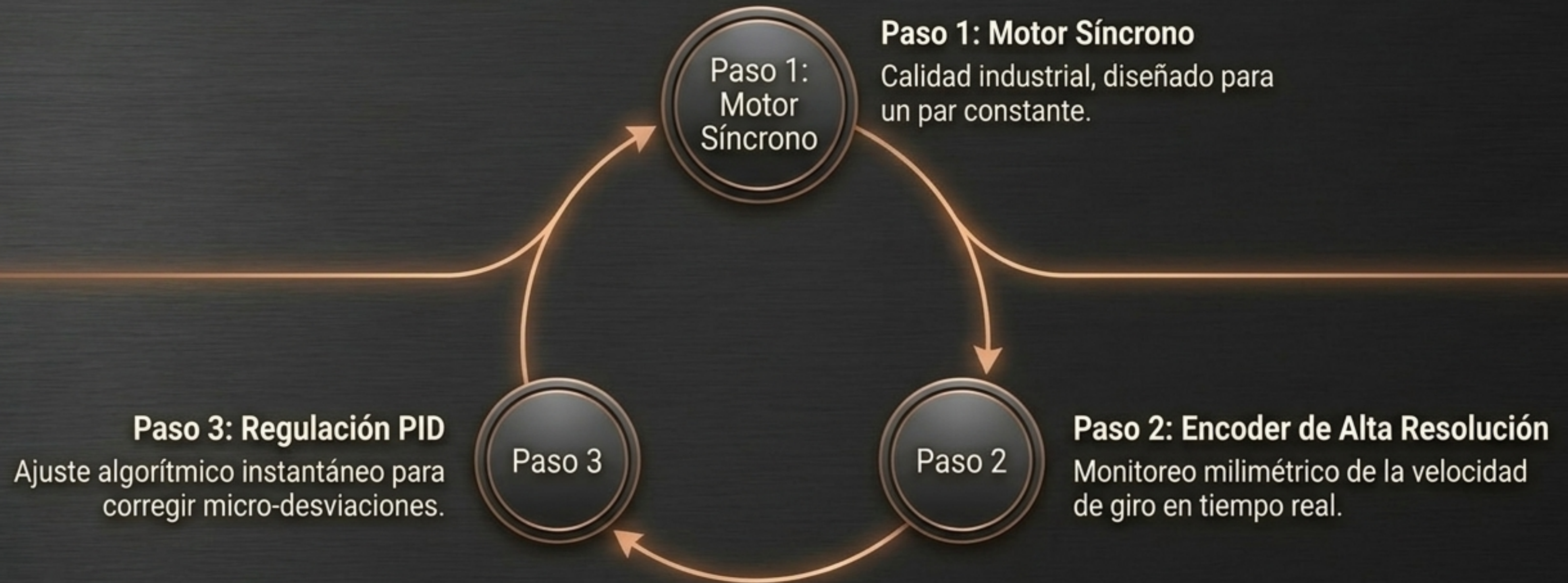
**Masa Extrema:** Platos de alto peso (incluyendo versiones en cobre macizo) para una inercia rotacional imbatible.



**Mecanizado de Precisión:** Tolerancias micrométricas en el eje y rodamiento para garantizar una lectura inalterable del surco.

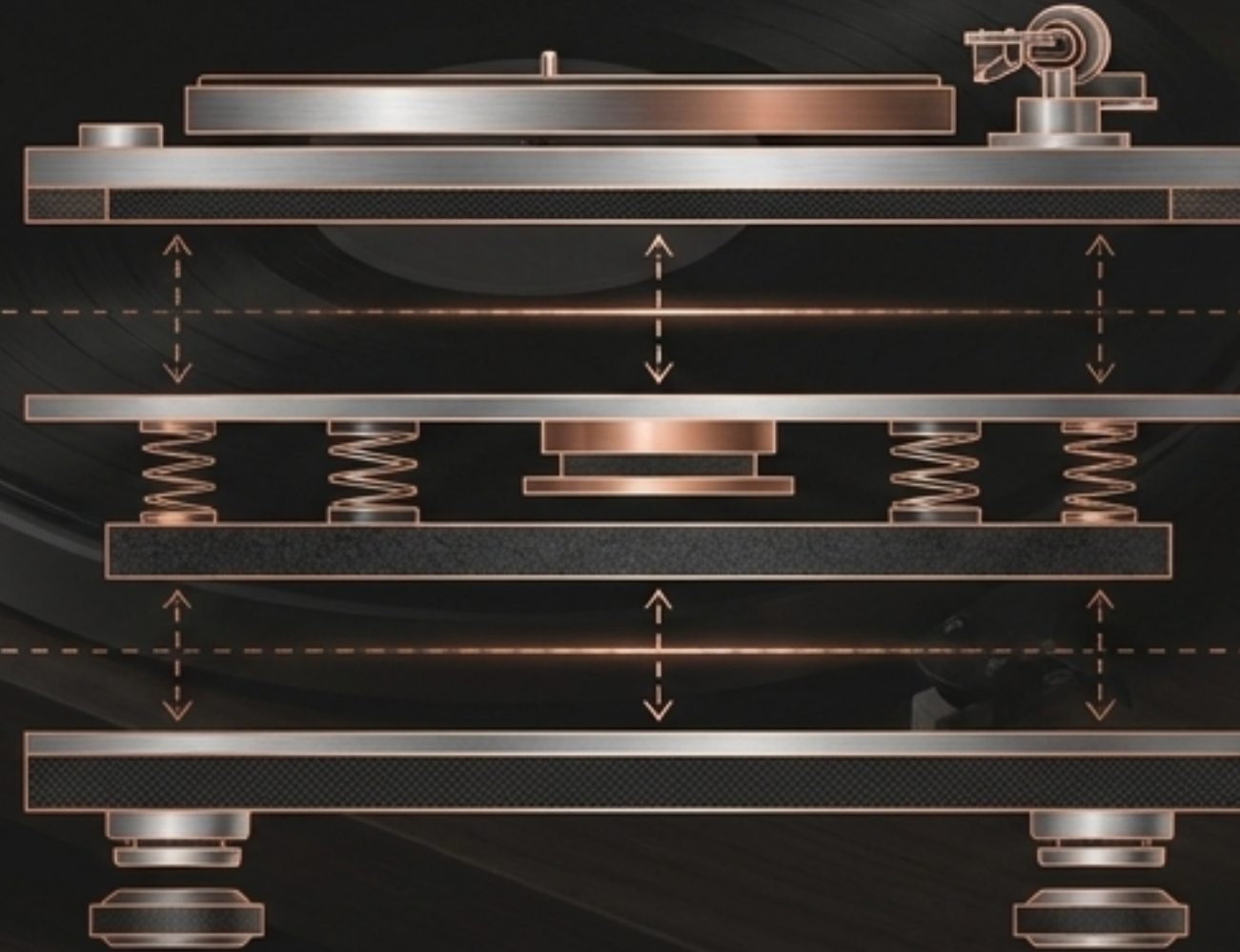
La base de las series EZ-3000 y EZ-4002 no es un secreto: una construcción pesada combinada con exactitud microscópica para anular cualquier desviación de origen.

# La masa no basta: Estabilidad mediante control activo.



Eliminación sistemática del wow y el flutter. La velocidad no se asume, se garantiza de manera activa.

# La vibración fina no se elimina, se gestiona.



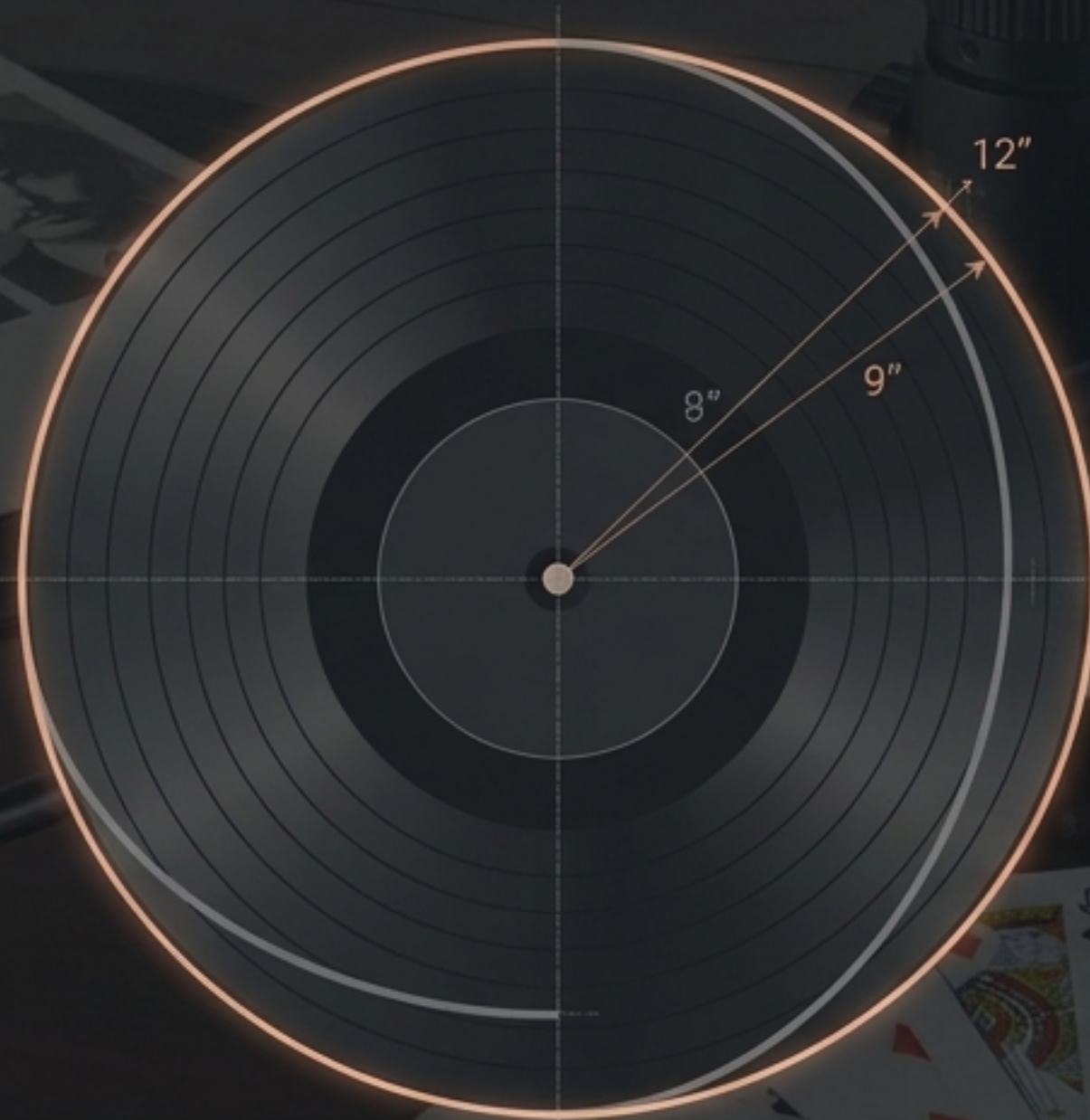
**Nivel 1: Chasis y Disipación Interna.**  
Estructuras diseñadas para absorber energía residual.

**Nivel 2: Suspensión Estratégica.**  
Aislamiento de frecuencias críticas en modelos seleccionados.

**Nivel 3: Desacoplo Cerámico.** Pies con elementos cerámicos que actúan como barrera física contra el entorno.

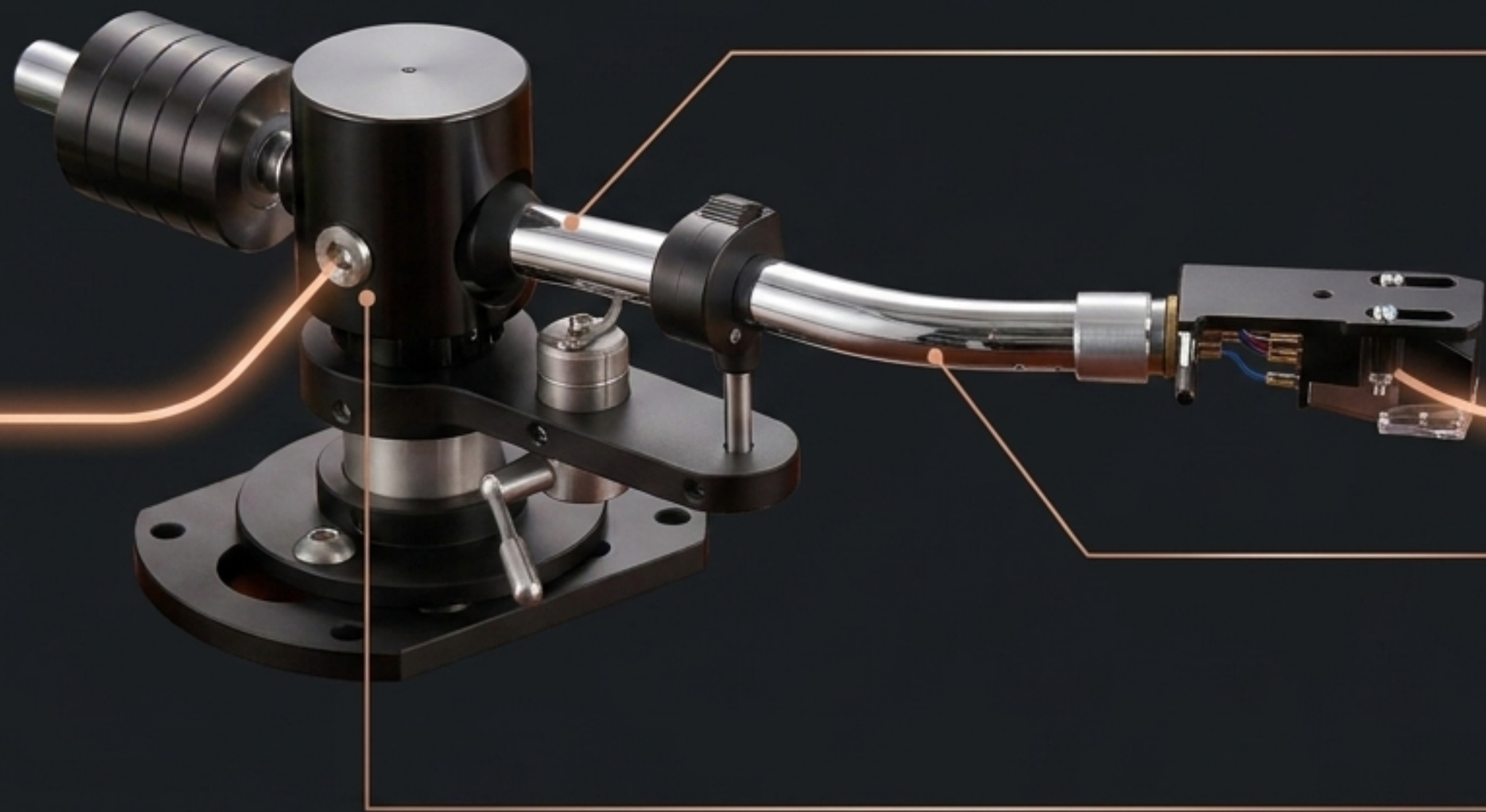
Un enfoque multicapa. No existe un material mágico, sino una combinación arquitectónica que protege la aguja de cualquier interferencia externa.

# Integridad Geométrica: La ventaja de las 12 pulgadas.



- **Arco de Lectura Ampliado:** Reduce matemáticamente el error angular durante el recorrido del disco.
- **Menor Distorsión:** Especialmente crítico en los pasajes internos y complejos del vinilo.
- **Series EZ-6009 y EZ-6012:** Geometrías largas que sitúan la reproducción en una categoría superior a la media comercial.

# Fricción cero. Preservación absoluta.



**Punto de Apoyo (Rubí/Single-Point):**  
Rodamientos avanzados diseñados para erradicar la resistencia al movimiento mecánico.

**Tubos de Cobre de Gran Pureza:**  
Rigidez estructural sin resonancias parásitas.

**Cableado Interno de Plata:**  
Integridad eléctrica desde la cápsula hasta la base.

Reducir la fricción no es un lujo, es una necesidad. Cualquier resistencia es una pérdida directa de información musical.

# Amplificación LP-301: Simplicidad ejecutada con maestría.



## El Problema

Diseños sobrecomplicados, alta realimentación, ruido inducido.

## La Solución EIZZ

1. **Ganancia Limpia:** Reducción drástica del ruido de fondo.
2. **Ecualización RIAA Pasiva (CR):** Precisión sin comprometer la naturalidad.
3. **Mínima Realimentación Negativa:** Preserva la dinámica original y el escenario sonoro.

La señal analógica es frágil. En lugar de buscar "espectacularidad", el LP-301 opta por la neutralidad más estricta.

# Diseñado para el oyente lógico y exigente.

## El Audiófilo Clásico (Javier, 58)

El Descubrimiento: “No tiene romanticismo fácil. Aquí no hay magia, hay control. El vinilo simplemente fluye.”

## El Ingeniero Electrónico (Carlos, 46)


El Descubrimiento: Fascinado por el PID y las tolerancias micrométricas. “No es un producto emocional, es un producto lógico.”

## El Aficionado Avanzado (Luis, 39)

El Descubrimiento: Requiere ajuste, pero recompensa con “más escena, más aire... un sonido muy limpio y honesto que no cansa.”

## El Usuario Exigente (Andrés, 51)

El Descubrimiento: Exige conocimientos de ajuste. A cambio, entrega una “sensación de no aparato que pocos sistemas dan.”



*Donde la  
precisión  
mecánica  
se convierte  
en música.*

Distribución Exclusiva:  
Lyric Audio Élite

Calle Mariano de los Cobos nº1, Parquesol, E-47014 Valladolid, Spain

Web: [www.lyricaudio.com](http://www.lyricaudio.com) | E-mail: [info@lyricaudio.com](mailto:info@lyricaudio.com)

Atención Especializada: +34 675 57 53 78